

Services SA

Charnières hydrauliques

Application pour portails



2014



Gond révolutionnaire pour portes piétonnières et similaires, équipées d'un mécanisme oléohydraulique spécial intégré permettant d'automatiser et de régler la vitesse de fermeture.

Extrêmement sûr, il ne cède pas, même s'il est soumis à de violentes secousses.

Il représente l'évolution et la synthèse entre les charnières automatiques-mécaniques et les ferme-portes hydrauliques existants.

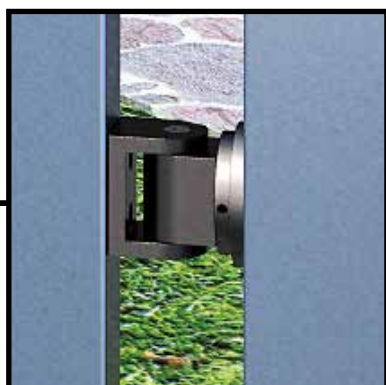
Température de service de l'huile -40°C à $+150^{\circ}\text{C}$.

Développé en différents modèles pour toutes les situations.

Dans toutes les versions, il se caractérise par sa simplicité d'installation, sa remarquable fonctionnalité, son parfait silence et sa longue durée.



ARIETE 108



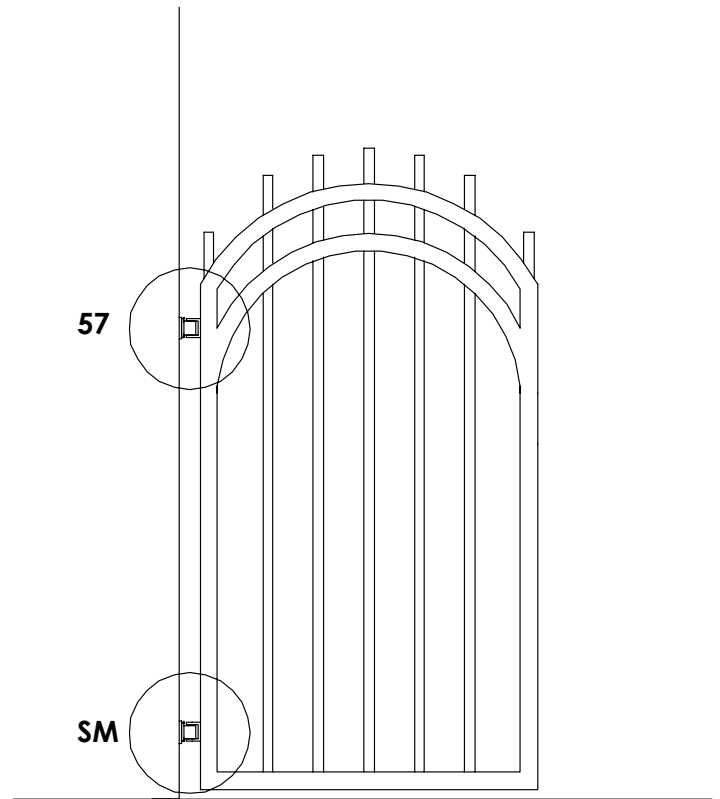
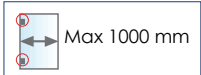
ARIETE SM



ARIETE SM/57

1 gond automatisé et 1 gond non automatisé.
Solution idéale pour portes piétonnières et similaires
sans serrure ni feuillure, fermeture automatique avec
réglage de la vitesse.
Position à zéro précise dans le temps.

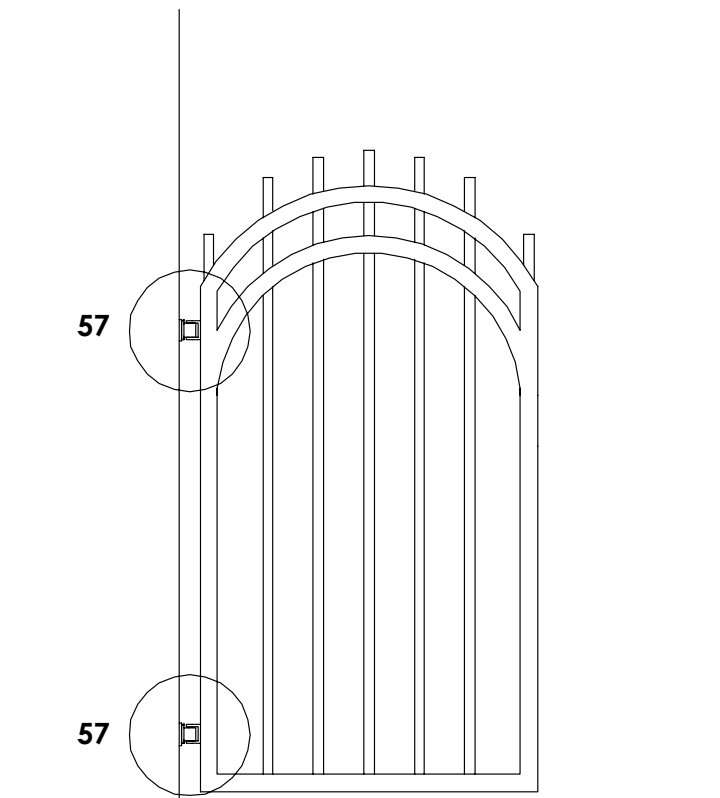
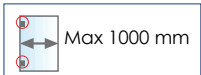
Résistance jusqu'à 40 kg.



ARIETE 57/57

2 gonds automatisés.
Solution idéale pour portes piétonnières et similaires
sans serrure ni feuillure, fermeture automatique avec
réglage de la vitesse.
Position à zéro précise dans le temps.

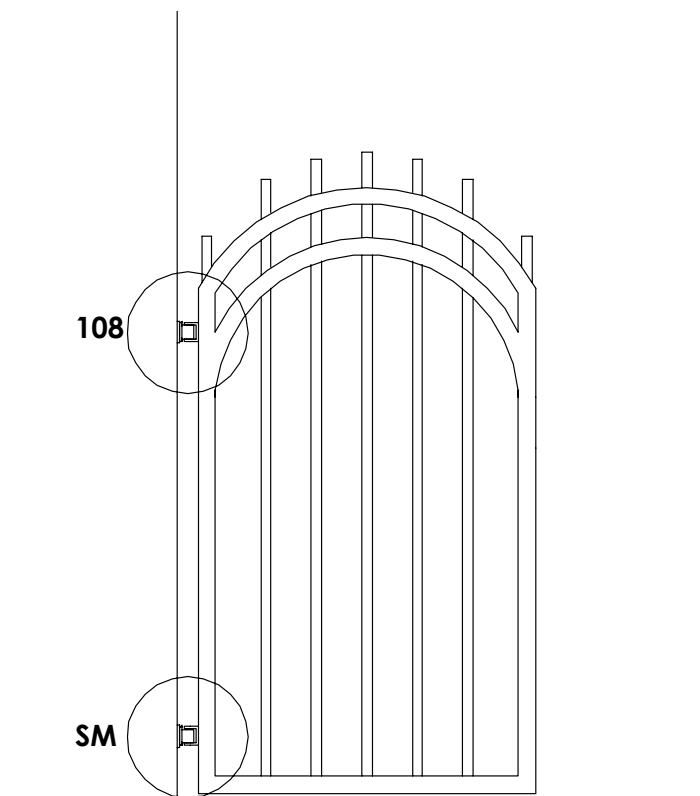
Résistance jusqu'à 80 kg.



ARIETE SM/108

1 gond automatisé et 1 gond non automatisé.
Solution idéale pour portes piétonnières et similaires sans serrure ni feuillure, fermeture automatique avec réglage de la vitesse et de la force du déclic final.

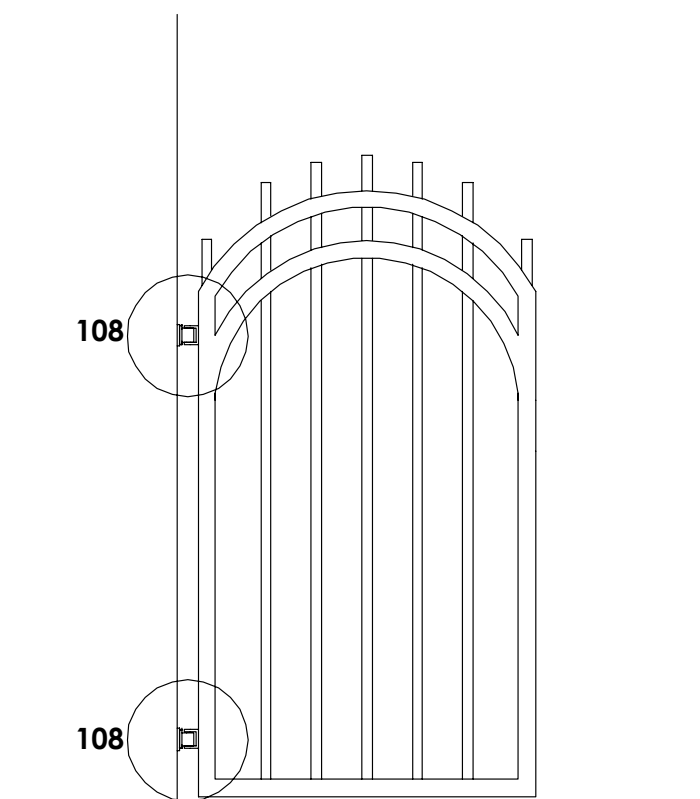
Résistance jusqu'à 80 kg.



ARIETE 108/108

2 gonds automatisés.
Solution idéale pour portes piétonnières et similaires sans serrure ni feuillure, fermeture automatique avec réglage de la vitesse.
Position à zéro précise dans le temps.

Résistance jusqu'à 120 kg.

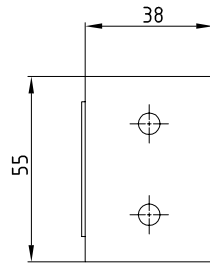
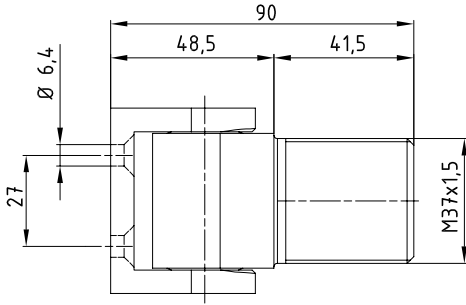


Jusqu'à 80 kg d'éléments de fixation pour les applications à visser. Supérieur à 80 kg d'éléments de fixation, uniquement pour les applications à souder.

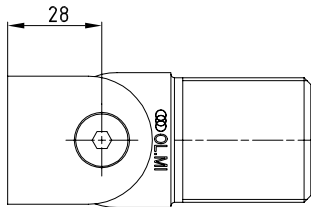
ARIETE SM S 3C n° 9.2400.00

Gond non automatisé pour les applications à visser, équipé de paliers de butée, capable de supporter des poids élevés.

Angle de rotation 180°.



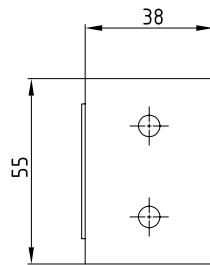
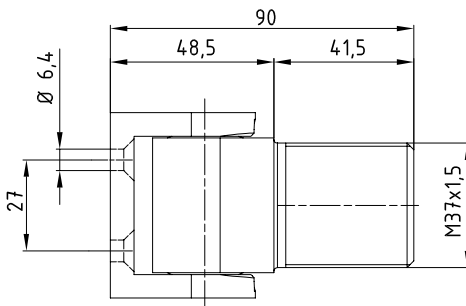
Aluminium



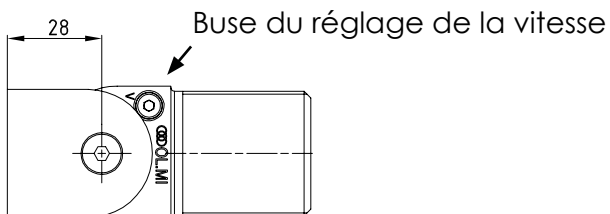
ARIETE 57 S 3C n° 9.2410.00

Gond pour les applications à visser à automatisme hydraulique et réglage de la vitesse de fermeture à travers la rotation d'une buse.

Arrêt à 0° +80° - 85°.



Aluminium



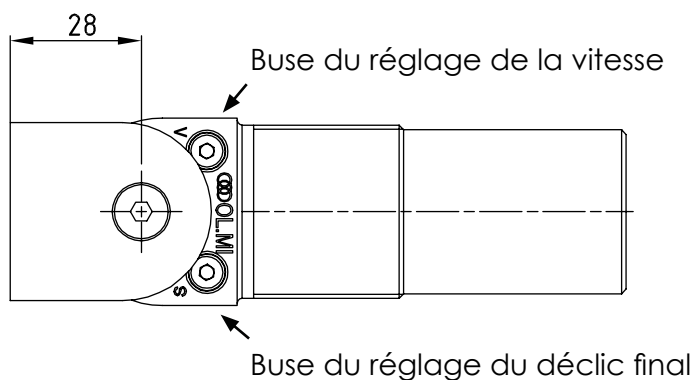
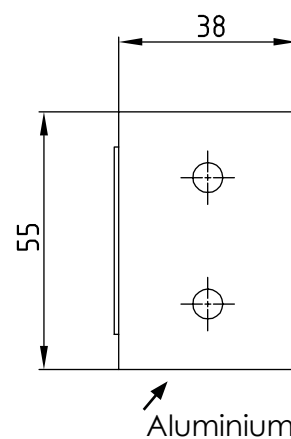
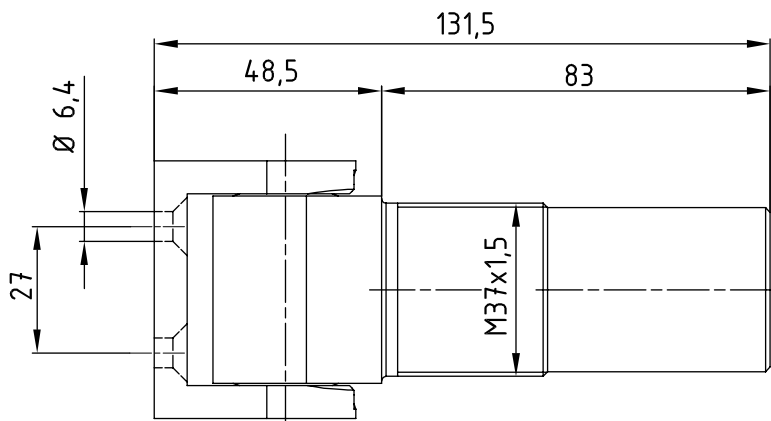
ARIETE 57 SF S 3C n° 9.2420.00

Sans arrêt à 90°
Angle d'ouverture max.90°

ARIETE 108 S 3C n° 9.2430.00

Gond pour les applications à visser à automatisme oléohydraulique et déclic final pour la fermeture des serrures électriques. Le réglage de la vitesse de fermeture et le réglage de la force du déclic final sont actionnés par la rotation de deux buses indépendantes.

Arrêt à 0° +80°- 85°.



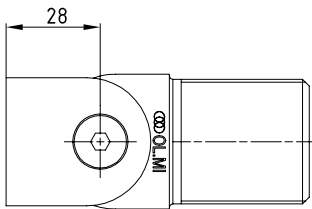
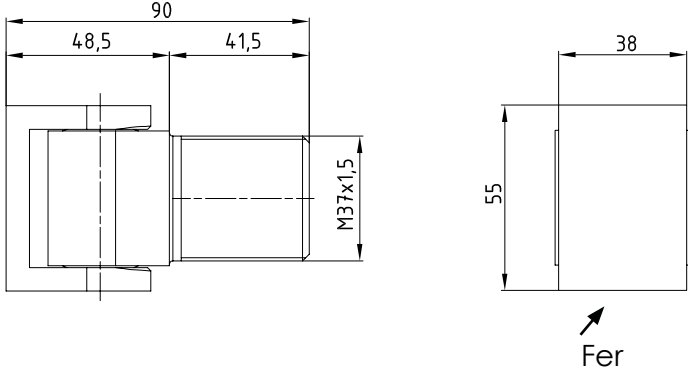


Services SA

ARIETE SM W 3C n° 9.2440.00

Gond non automatisé pour les applications à souder équipé de paliers de butée, capable de supporter des poids élevés.

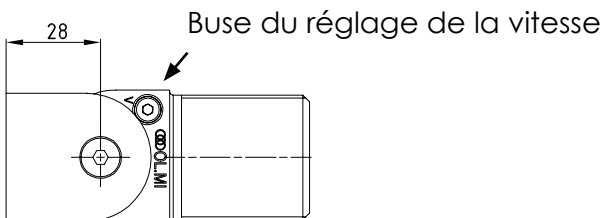
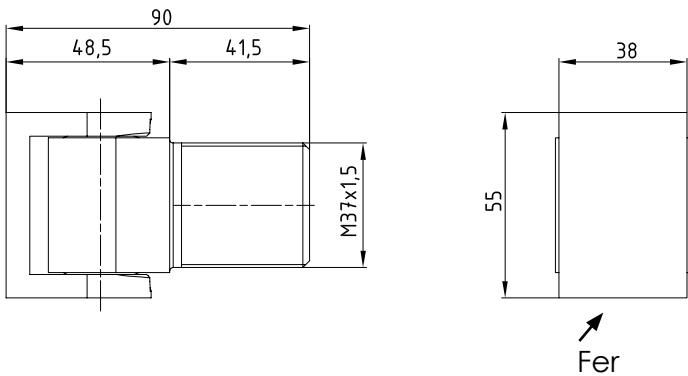
Angle de rotation 180°.



ARIETE 57 W 3C n° 9.2450.00

Gond pour les applications à souder à automatisme hydraulique et réglage de la vitesse de fermeture à travers la rotation d'une buse.

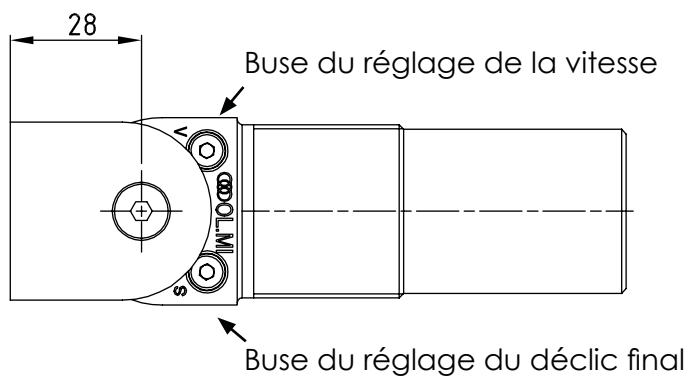
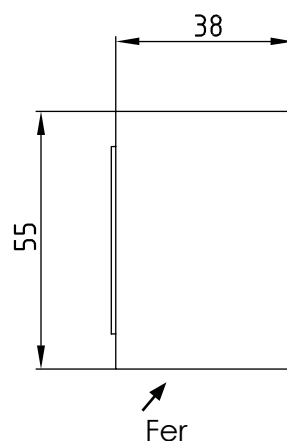
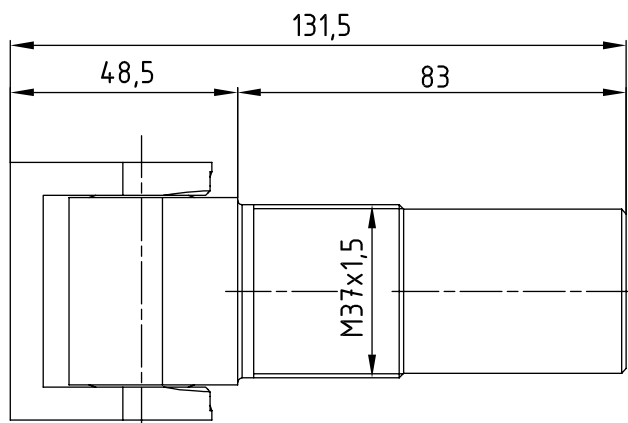
Arrêt à 0° +80° - 85°.



ARIETE 108 W 3C n° 9.2460.00

Gond pour les applications à souder à automatisme oléohydraulique et déclic final pour la fermeture des serrures électriques. Le réglage de la vitesse de fermeture et le réglage de la force du déclic final sont actionnés par la rotation de deux buses indépendantes.

Arrêt à 0° +80°- 85°.



ARIETE 108 SF W 3C n° 9.2465.00

Sans arrêt à 90°
Angle d'ouverture max.90°

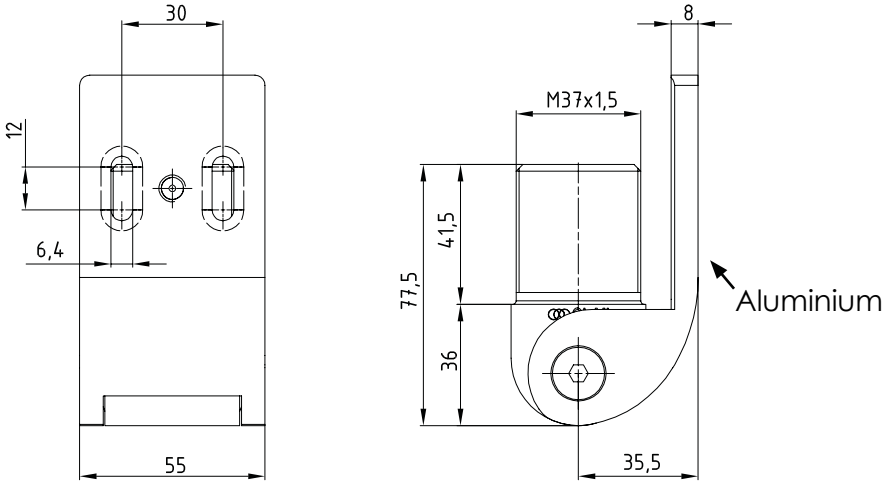


Services SA

ARIETE SM AT90° S 3C n° 9.2470.00

Gond non automatisé pour les applications à visser équipé de paliers de butée, capable de supporter des poids élevés.

Angle de rotation 180°.



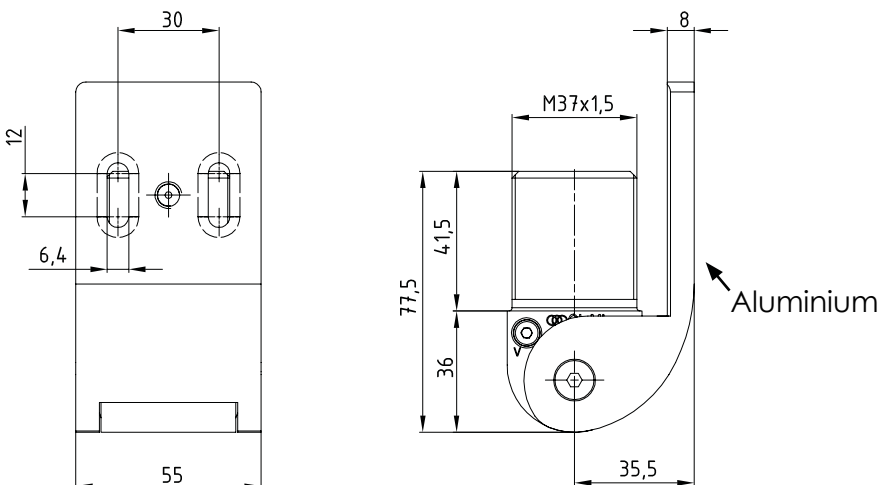
ARIETE 57 AT90° S 3C n° 9.2480.00

Gond pour les applications à visser à automatisme hydraulique et réglage de la vitesse de fermeture à travers la rotation d'une buse.

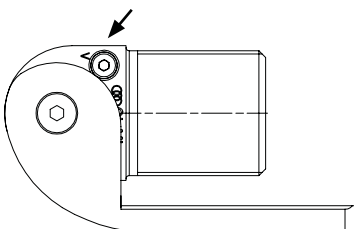
Ouverture de 0° à 180°.

Automatisme de 85° (± 5°) à 0°.

Arrêt de 85° (± 5°) à 180°.



Buse du réglage de la vitesse



ARIETE 57SF AT90° S 3C n° 9.2490.00

Ouverture de 0° à 90°
Sans arrêt à 90°

ARIETE 108 AT90° S

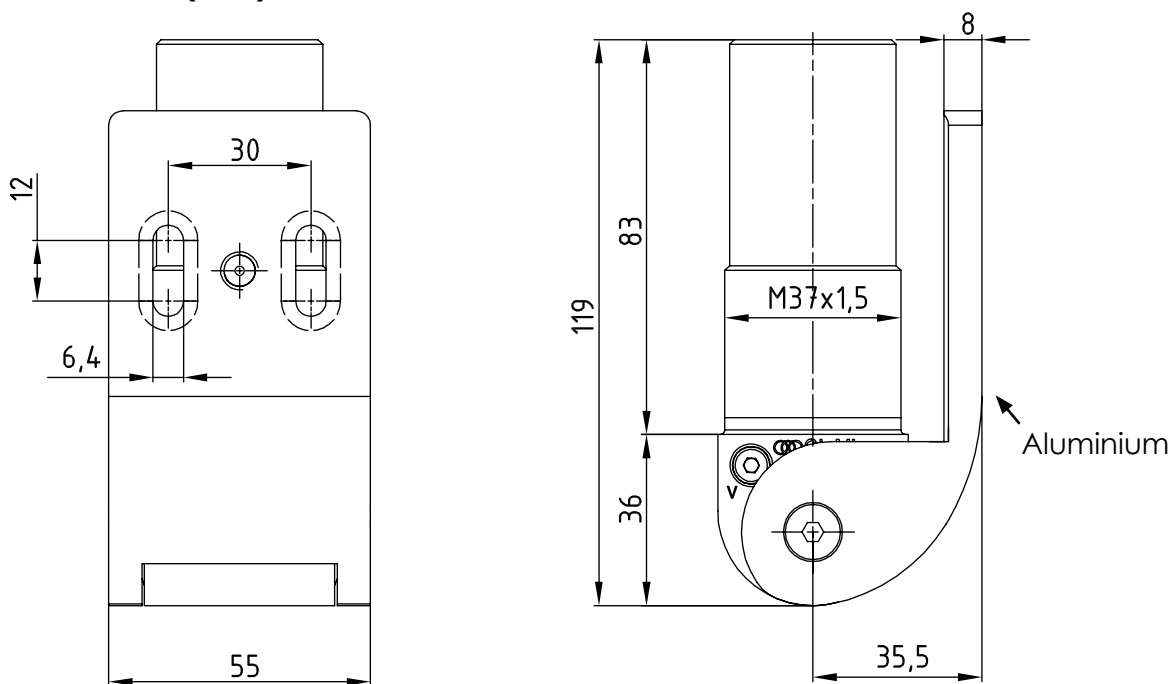
3C n° -

Gond pour les applications à visser à automatisme oléohydraulique et déclic final pour la fermeture des serrures électriques. Le réglage de la vitesse de fermeture et le réglage de la force du déclic final sont actionnés par la rotation de deux buses indépendantes.

Ouverture de 0° à 180°.

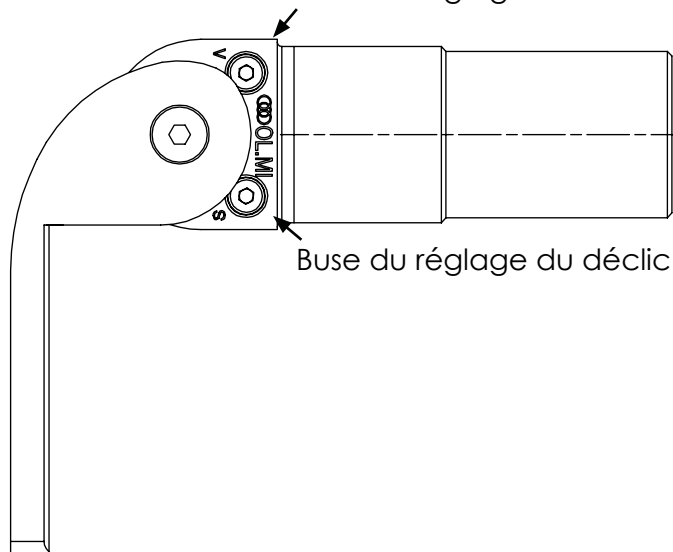
Automatisme de 85° (± 5°) à 0°.

Arrêt de 85° (± 5°) à 180°.



Aluminium

Buse du réglage de la vitesse



Buse du réglage du déclic final

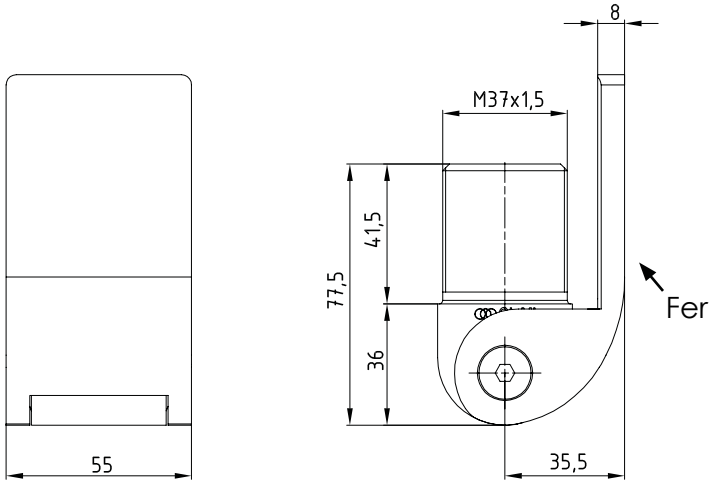


Services SA

ARIETE SM AT90° W 3C n° 9.2500.00

Gond pour les applications à souder non automatisé équipé de paliers de butée, capable de supporter des poids élevés.

Angle de rotation 180°.



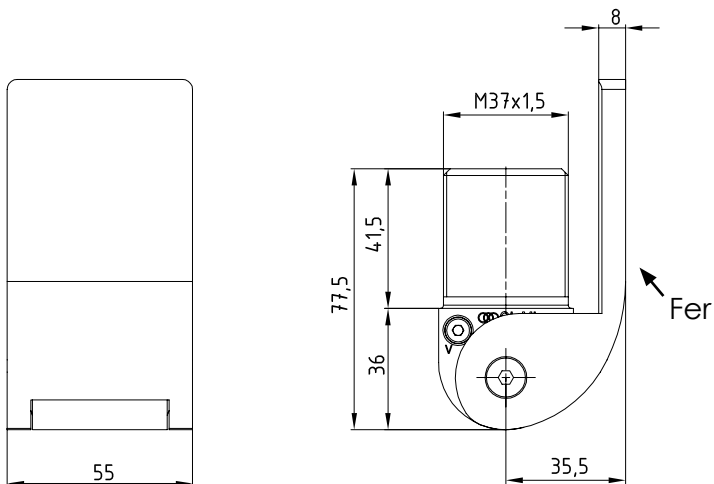
ARIETE 57 AT90° W 3C n° 9.2510.00

Gond pour les applications à souder à automatisme hydraulique et réglage de la vitesse de fermeture à travers la rotation d'une buse.

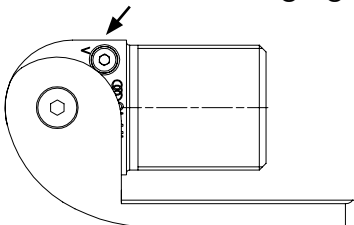
Ouverture de 0° à 180°.

Automatisme de 85° (± 5°) à 0°.

Arrêt de 85° (± 5°) à 180°.



Buse du réglage de la vitesse



ARIETE 108 AT90° W

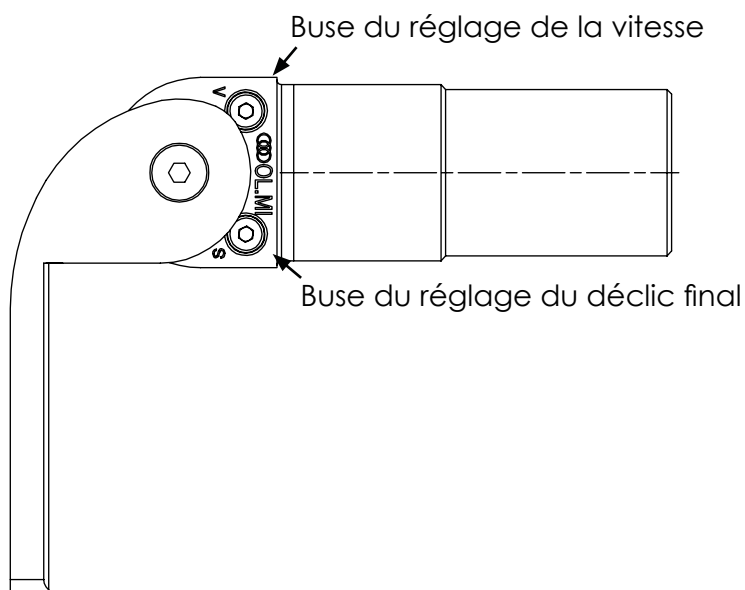
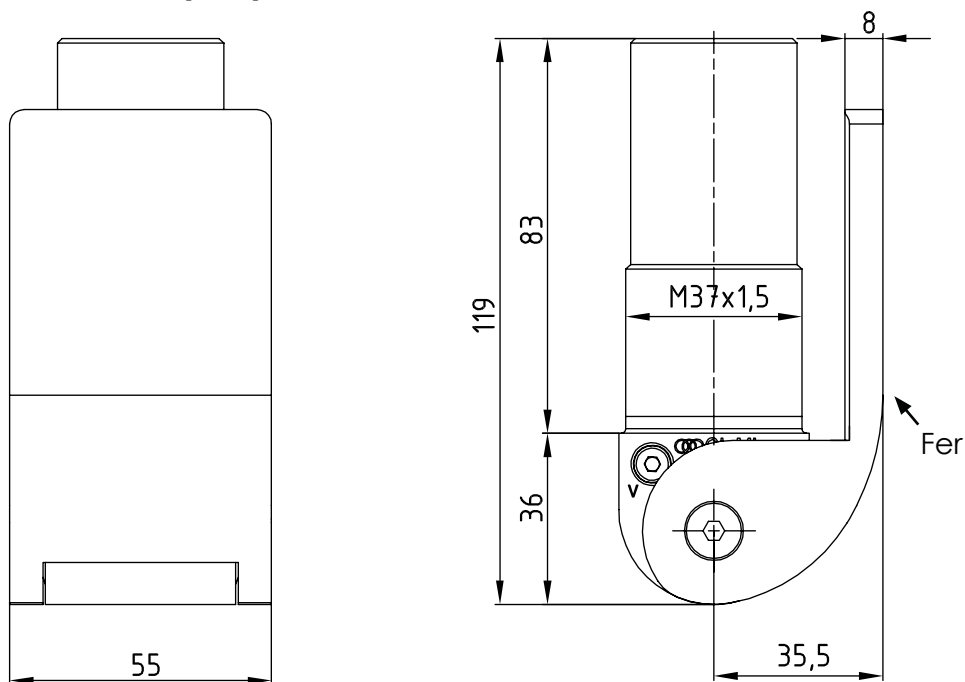
3C n° 9.2520.00

Gond à automatisme oléohydraulique et déclic final pour la fermeture des serrures électriques. Le réglage de la vitesse de fermeture et le réglage de la force du déclic final sont actionnés par la rotation de deux buses indépendantes.

Ouverture de 0° à 180°.

Automatisme de 85° (± 5°) à 0°.

Arrêt de 85° (± 5°) à 180°.



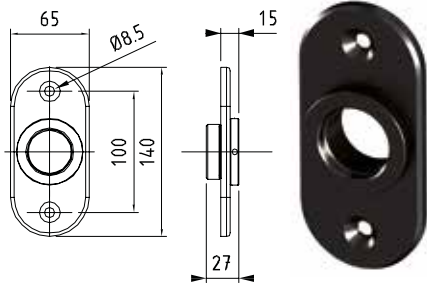


Services SA

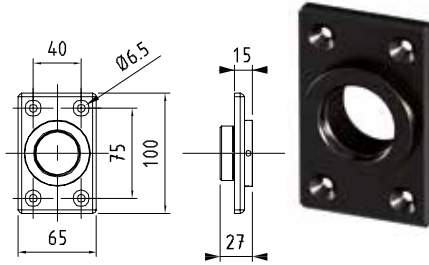
ARIETE SM S/57 S/57SF S/108 S/108SF S

Aluminium éléments de fixation pour les applications à visser

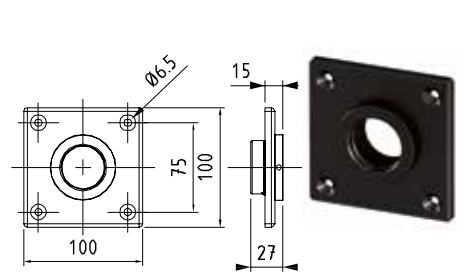
6026-01
3C n° -



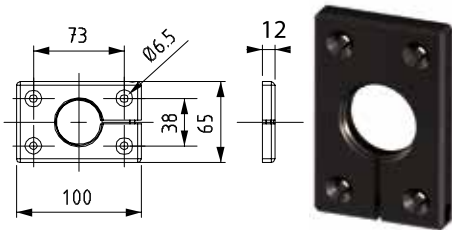
6026-02
3C n° 9.2530.00



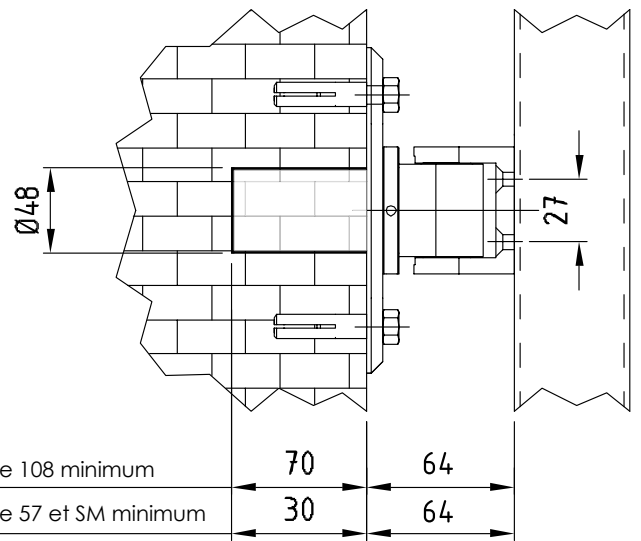
6026-03
3C n° 9.2540.00



6026-04
3C n° -



Pour application avec Ariete 57 S/57SF S simple uniquement

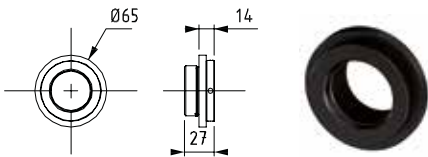


Ariete 108 minimum 70 64
Ariete 57 et SM minimum 30 64

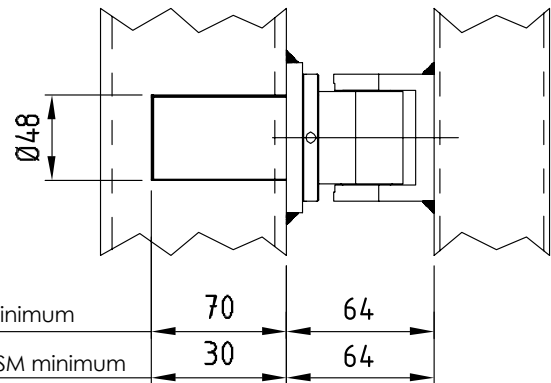
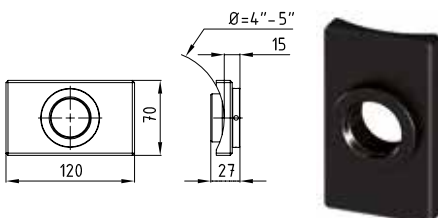
ARIETE SM W/57 W/57SF W/108 W/108SF W

Fer éléments de fixation pour les applications à souder

0510-01
3C n° 9.2560.00



0510-02
3C n° -

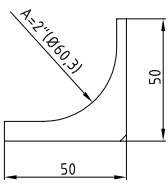
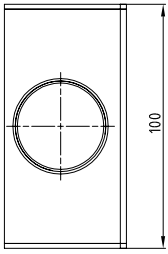


Ariete 108 minimum 70 64
Ariete 57 et SM minimum 30 64

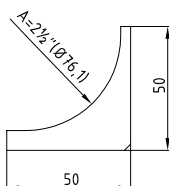
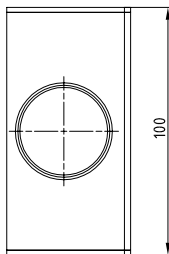
ARIETE SM S/57 S/57SF S/108 S/108SF S

Fer éléments de fixation pour les applications à souder

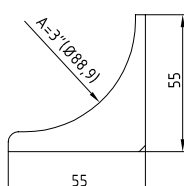
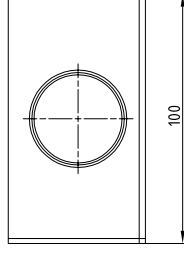
0510-03-20
3C n° -



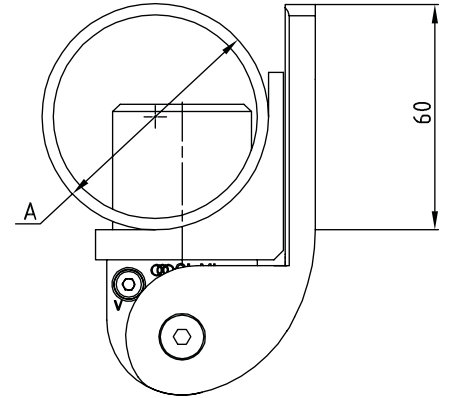
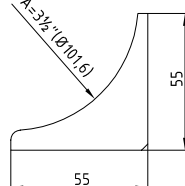
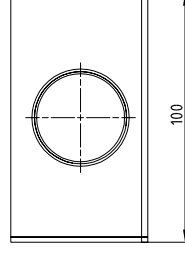
0510-03-25
3C n° -



0510-03-30
3C n° -

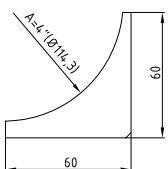
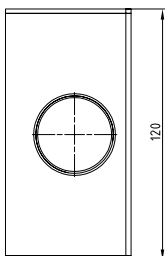


0510-03-35
3C n° -

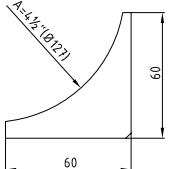
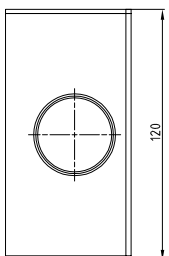


A = De 2" à 3,5"
pour Ariete AT 90° SM/57
uniquement

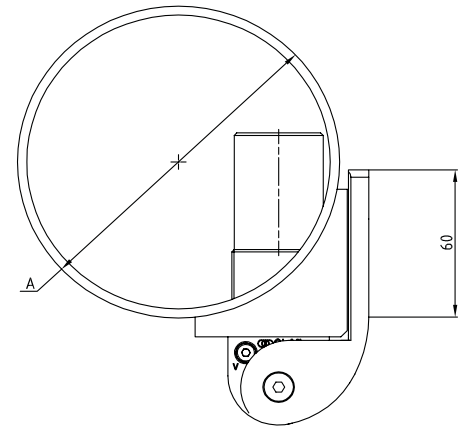
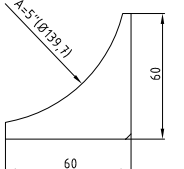
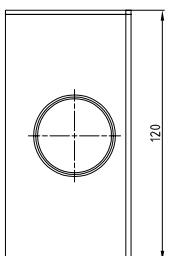
0510-03-40
3C n° -



0510-03-45
3C n° -



0510-03-50
3C n° -

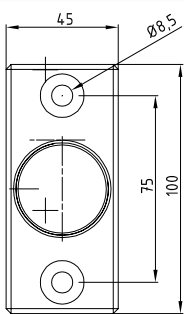


A = De 4" à 5"
pour Ariete AT 90°
uniquement

ARIETE SM W/57 W/57SF W/108 W/108SF W

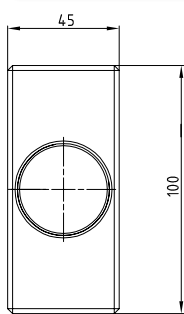
Aluminium éléments de fixation pour les applications à visser et fer éléments de fixation pour les applications à souder

6026-05
3C n°9.2550.00

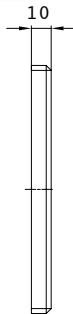


Aluminium

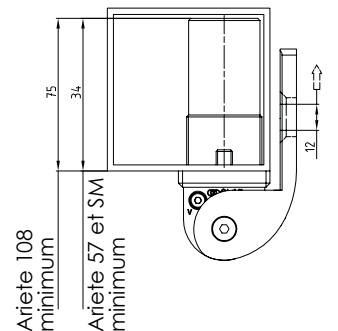
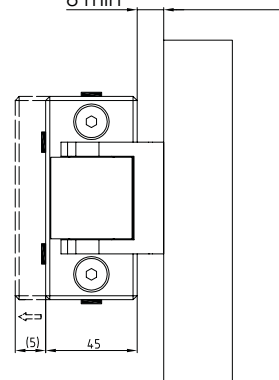
0510-04
3C n°9.2570.00



Fer



13 max
8 min





Services SA

**Z.I. Champ de la Vigne 2, CP
CH 1470 Estavayer-le-Lac**

T +41 (0)26 663 99 40

F +41 (0)26 663 99 49

info@3cservices.ch

www.3cservices.ch