



Services SA

Protections solaires





Services SA

3C Services SA

Présentation de l'entreprise

3C Services SA est une entreprise spécialisée dans la distribution de ferrements pour la construction métallique, les éléments normalisés et le mobilier urbain.

Elle est associée à de nombreuses réalisations prestigieuses. Qu'il s'agisse du siège mondial de Rolex ou de Vacheron Constantin, de Montevetro à Londres, de l'Aéroport de Genève ou du Centre Coop à Aclens, elle exerce autant dans le « sur-mesure » que dans le « prêt-à-porter ».

Lancée avec six employés en 1998, la société s'est forgée une belle place dans ce secteur et se compose actuellement de plus de 20 collaborateurs.

3C Services SA a développé un savoir-faire qui fait sa réputation et sa prospérité. Elle intervient déjà au stade de la conception du bâtiment et elle est consultée par les architectes, les ingénieurs en façades, les entreprises générales ou spécialisées, les constructeurs métalliques et les façadiers pour résoudre des problèmes techniques particulièrement pointus.

3C Services SA, c'est une entière vocation d'assistance à la construction, une fois que celle-ci se concrétise. Quelle que soit l'ampleur d'un projet, 3C Services SA, maîtrise la planification des travaux. La pertinence de ses conseils est précieuse aussi au moment de la mise en place des accessoires qu'elle a conçus ou proposés, puis fait fabriquer, livrer et reste concernée par les équipements qu'elle a fournis.



Sommaire

EQUINOXE



4-5

SAHEL



6-7

EQUATEUR



8-9

TROPIQUE



10-11

ALLIGATOR aluminium/bois



12-13

ALLIGATOR compact/verre



14-15

HORIZON



16-17

EOLE



18-19

EVERGLADE



20-21

EQUINOXE

Type de montage

Vertical / Horizontal / Verrière

Type de pose

Orientable / Fixe

Type de lame

Ovoïde de 100 mm à 600 mm

Embout de lame

Flasques en aluminium laquées, avec axe inox $\varnothing 12$ et fourreaux en inox insérés au moulage, vissées aux embouts des lames avec des vis inox

Montants

2 profils en aluminium extrudé de 80 x 40 ou de 80 x 60. Le profil BS2703 est à percer à l'entraxe souhaité. Les profils BS2702 ou BS2704 sont à fixer sur une structure porteuse

Jonction

Les flasques des lames sont reliées à la tringle aluminium par le système TJBS

Mécanisme

Moteur électrique 24 Volts, 1000N
Poignée de serrage

Essai au vent

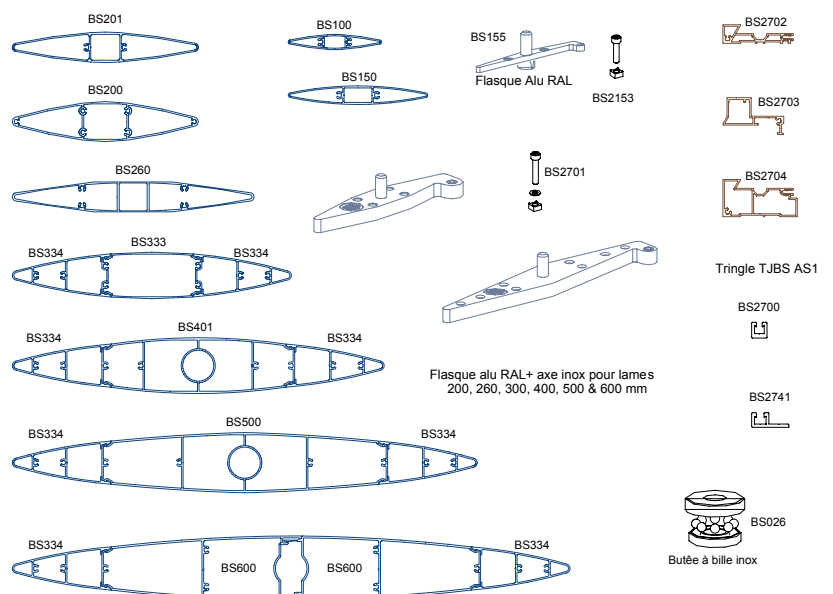
Essais SOCOTEC pour des vents de 260 km/h pour des lames de 200, 260, 300 et 400 selon le rapport

Aluminium

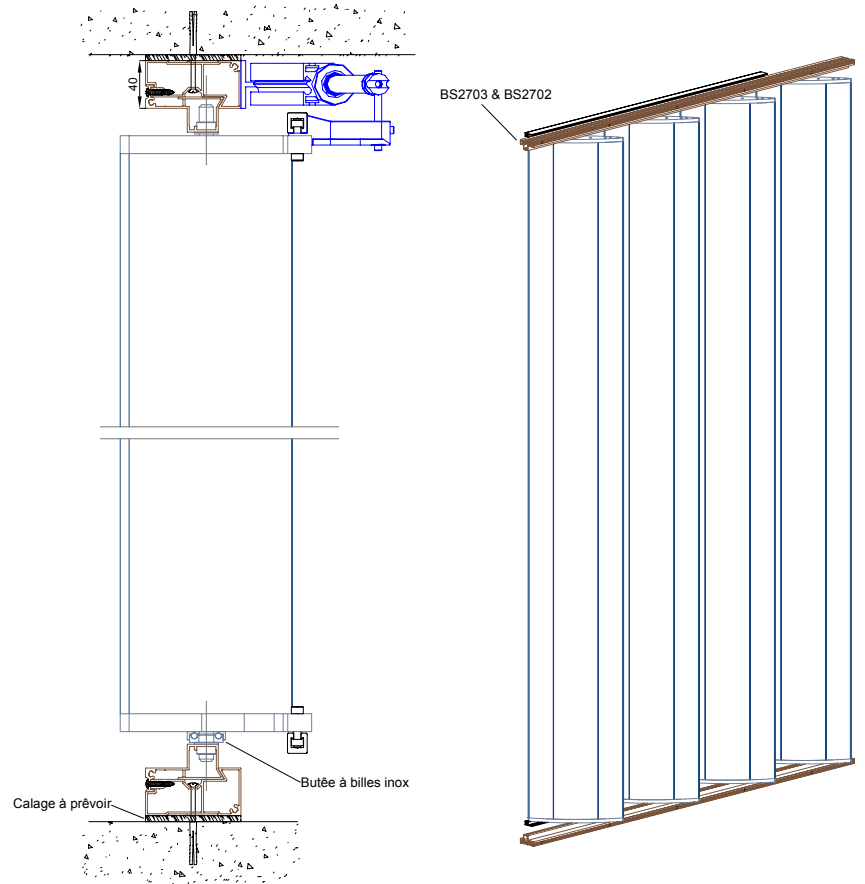
6060 T5

Finition

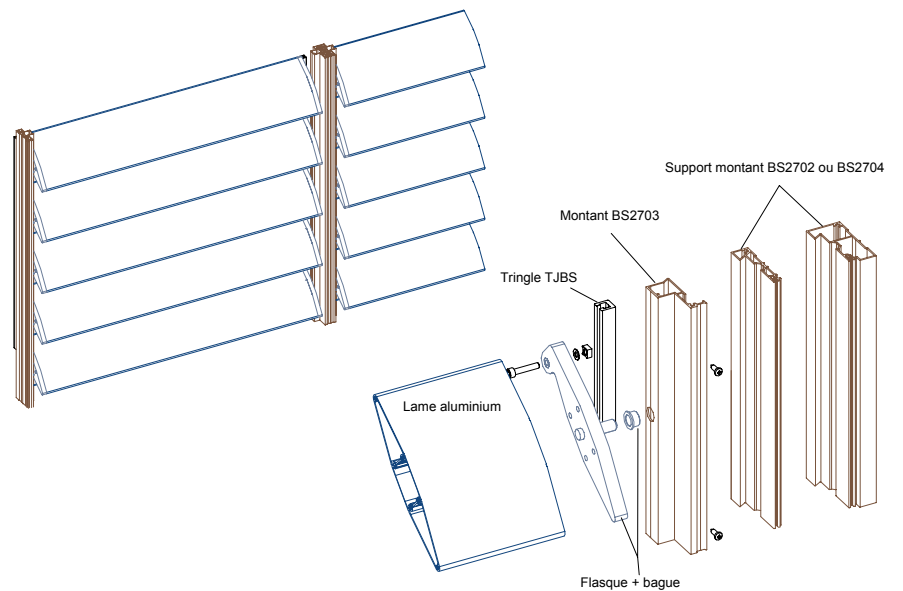
- Thermo laquage
- Anodisé 20 microns



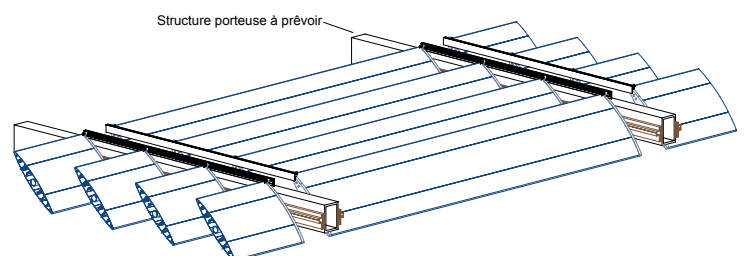
Version lames verticales



Version lames horizontales



Version casquette



SAHEL

Type de montage

Vertical / Horizontal / Verrière

Type de pose

Orientable / Fixe

Type de lame

Lame Verre: l'épaisseur et les dimensions devront être conformes au DTU- Possibilité d'intégration de tôle perforée, grille inox, Stratifié compact

Support de lames

- Réf. BS4015 pour lame de 250 à 350 mm
- Réf. BS4025 pour lame de 350 à 500 mm
- Réf. BS4040 pour lame de 500 à 600 mm

Montants

2 profils en aluminium extrudé de 80x40 ou 80x60. Le profil BS2703 est à percer à l'entraxe souhaité. Les profils BS2702 ou BS2704 sont à fixer sur une structure porteuse

Jonction

Les supports des lames sont reliés à la tringle aluminium par le système TJBS

Mécanisme

Moteur électrique 24 Volts, 1000N
Poignée de serrage

Essai au vent

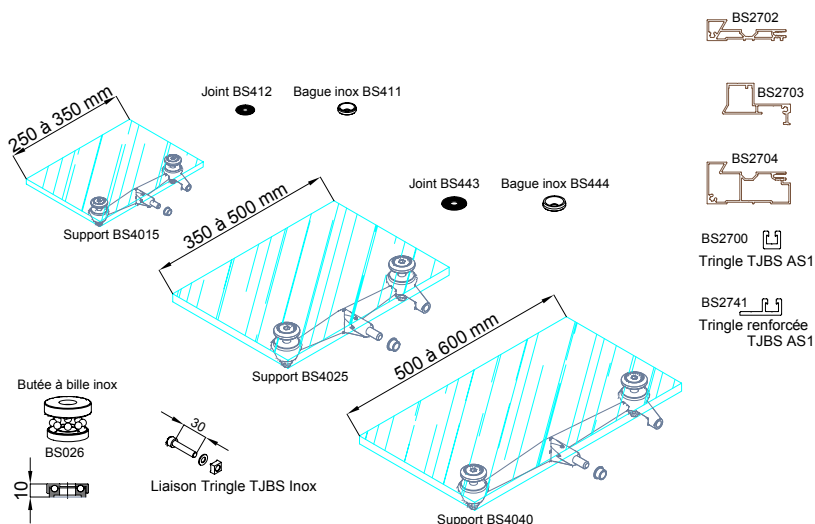
Essais SOCOTEC pour des vents de 260 km/h pour des lames de 200, 260, 300 et 400 selon le rapport

Aluminium

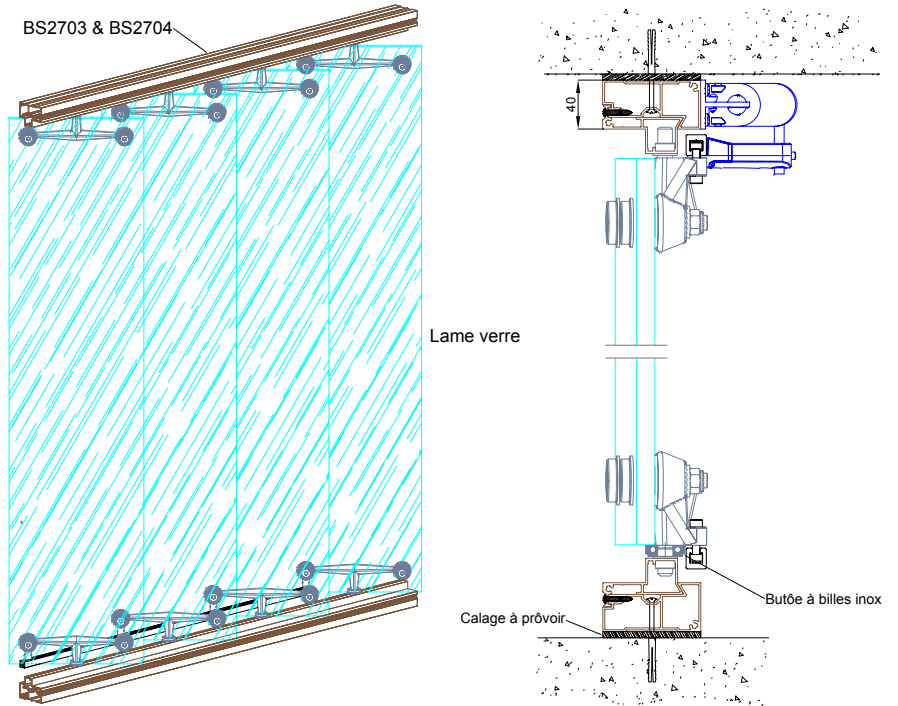
6060 T5

Finition

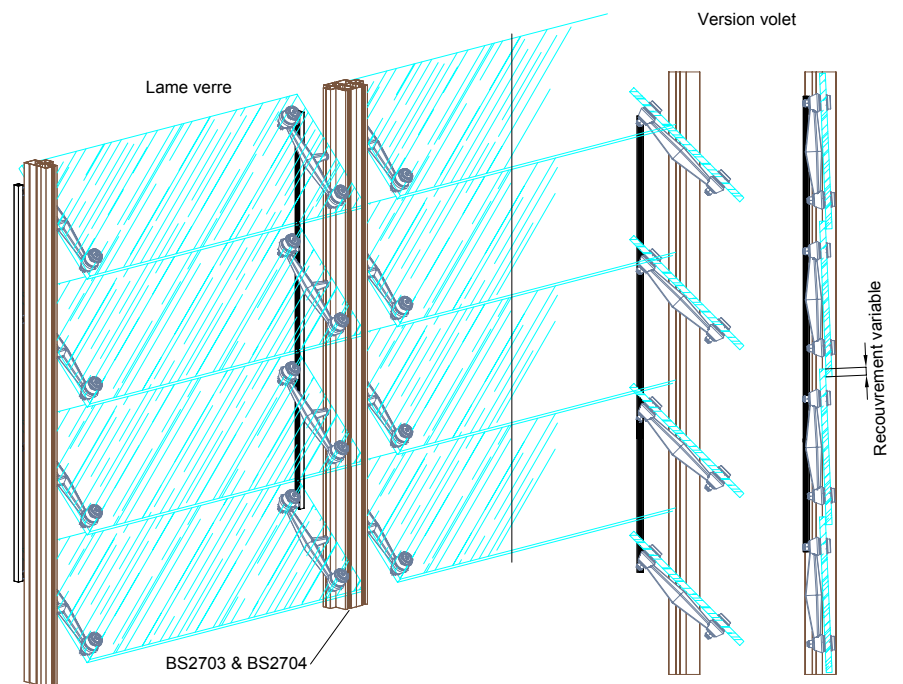
- Thermo laquage
- Anodisé 20 microns



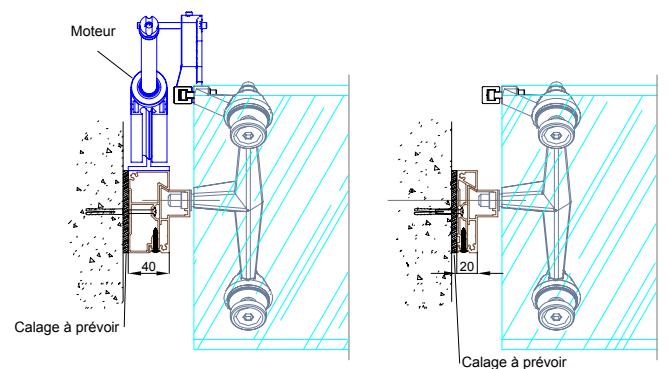
Version lames verticales



Version lames horizontales



Version lames horizontales, pose en tableau



EQUATEUR

Type de montage

Vertical / Horizontal / Verrière

Type de pose

Orientable / Fixe

Type de lame

Lame Bois: le bois doit être de bonne tenue et de bonne stabilité, les épaisseurs varient de 15 à 50 mm selon les portées. La largeur est variable

Lame Verre: l'épaisseur et les dimensions devront être conformes au DTU, possibilité d'intégration de stratifié compact, grille inox, tôle perforée...

Lame Aluminium: plate 160 x 20 mm

Support ou flasques de lames

Lame Bois et Lame Verre: Le support BS4011 en aluminium laqué, avec axe inox Ø12 mm et fourreaux inox insérés au moulage du support, est fixé à l'extrémité de la lame. Pour les lames Verre et Compact avec couvercle BS4013 + joint

Lame Alu: le support de lame BS2150 en aluminium laqué, avec axe inox Ø12mm insérés au moulage du support.

Montants

2 profils en aluminium extrudé de 80 x 40 ou de 80 x 60. Le profil BS2703 est à percer à l'entraxe souhaité/ à définir. Les profils BS2702 ou BS2704 sont à fixer sur une structure porteuse

Jonction

Les supports ou flasques des lames sont reliés à la tringle aluminium par le système TJBS

Mécanisme

Moteur électrique 24 Volts, 1000N
Poignée de serrage

Essai au vent

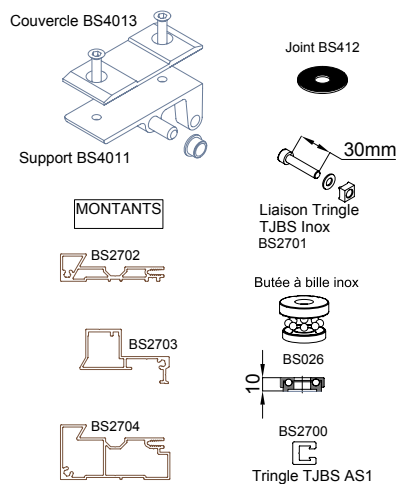
Essais SOCOTEC pour des vents de 260 km/h

Aluminium

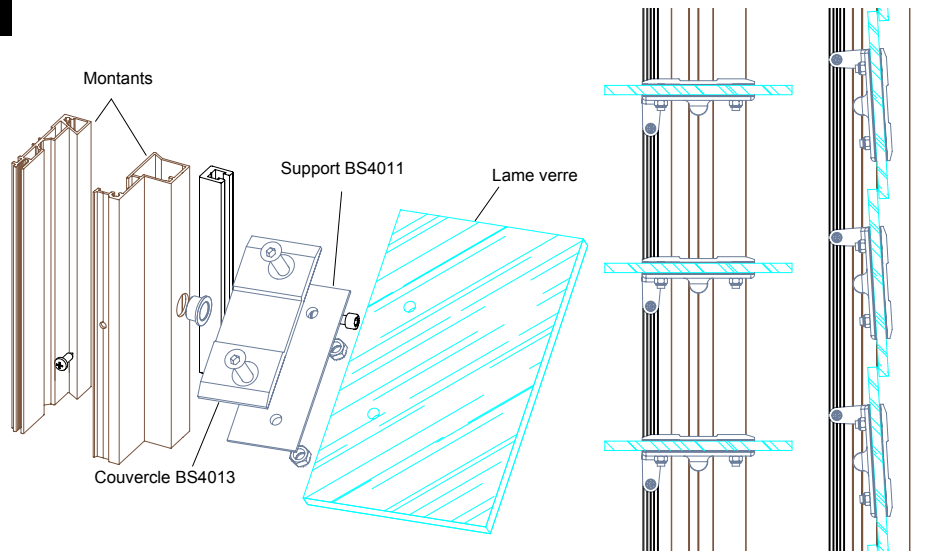
6060 T5

Finition

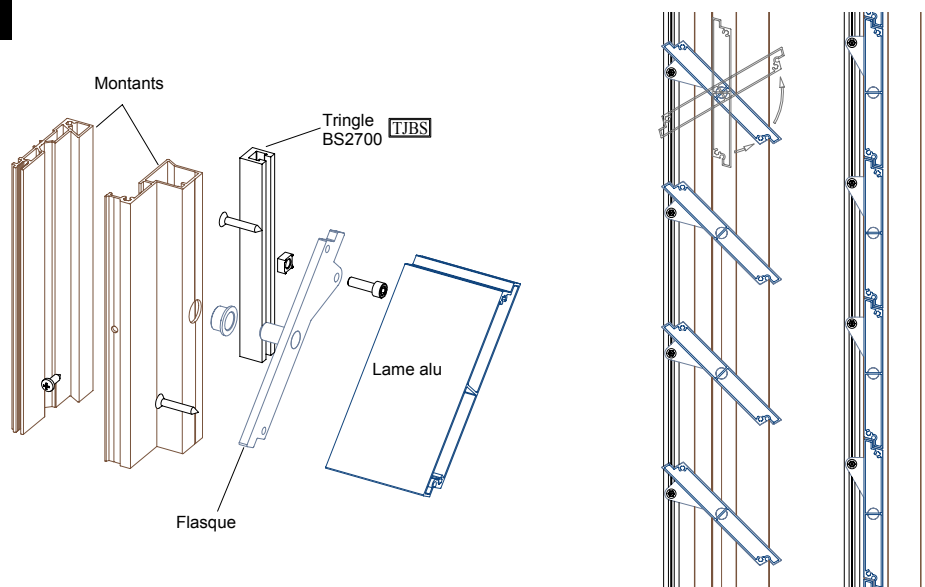
- Thermo laquage
- Anodisé 20 microns



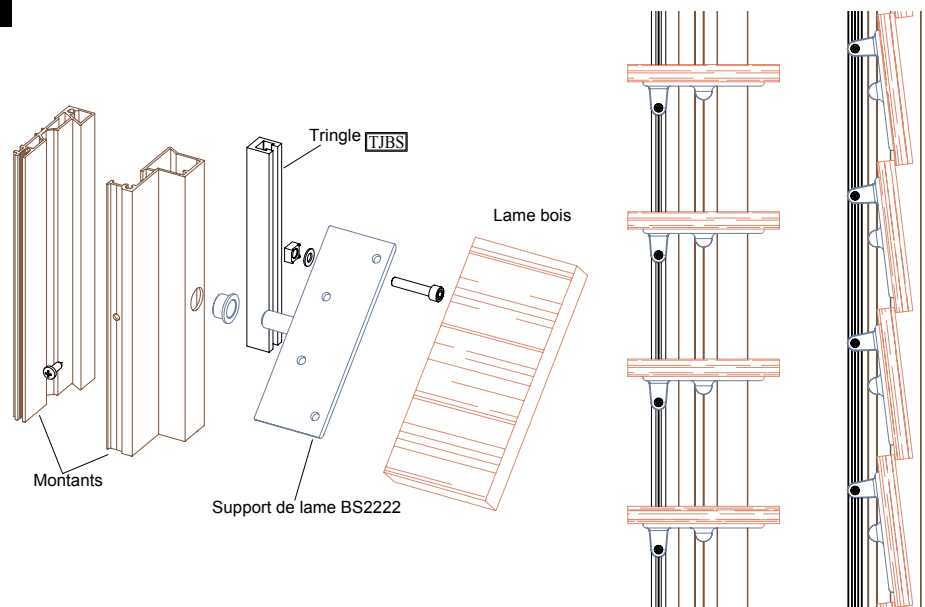
Version lames verre



Version lames aluminium



Version lames bois



TROPIQUE

Type de montage

Vertical

Type de pose

Orientable / Fixe

Type de lame

Lame à cadre aluminium recouvert de 2 panneaux Compact fixés sur le cadre selon prescriptions du fournisseur de Compact, ou avec 1 panneau central

Support de lames

Réf. CA250 en aluminium avec axe inox 012 et fourreau inox inséré au moulage du support

Montants

2 profils en aluminium extrudé de 80 x 60. Le profil BS2703 est à percer à l'entraxe à définir. Les profils ou BS2704 sont à fixer sur une structure porteuse

Jonction

Les supports ou flasques des lames sont reliés à la tringle aluminium par le système TJBS

Mécanisme

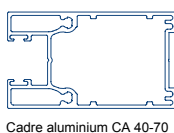
Moteur électrique 24 Volts, 1000N
Poignée de serrage

Aluminium

6060 T5

Finition

- Thermo laquage
- Anodisé 20 microns



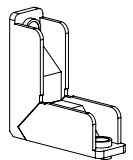
Cadre aluminium CA 40-70



Battement CA 35-70



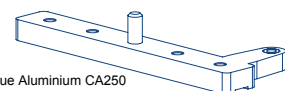
Butée à bille inox BS026



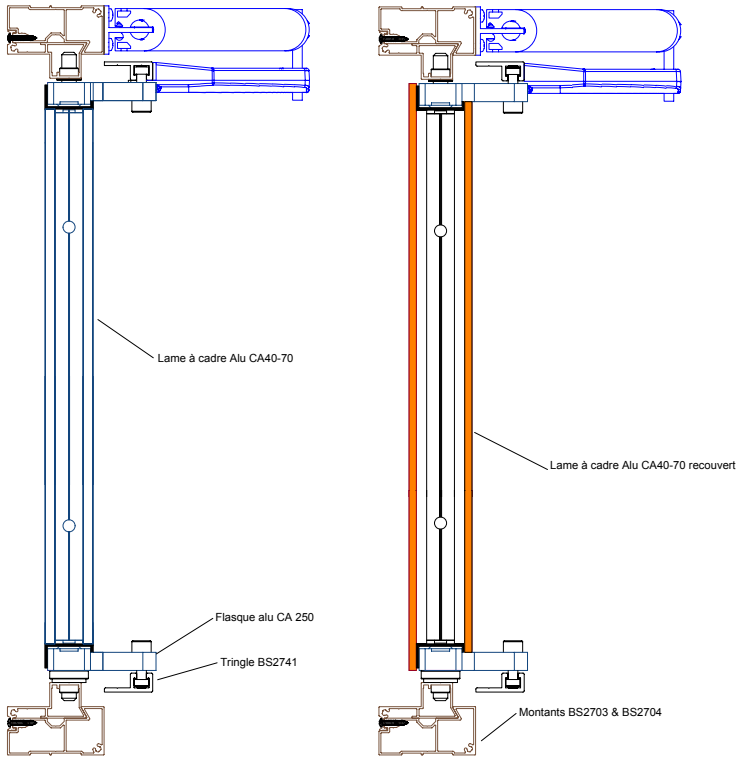
Equerre CA1102



Tringle BS2741

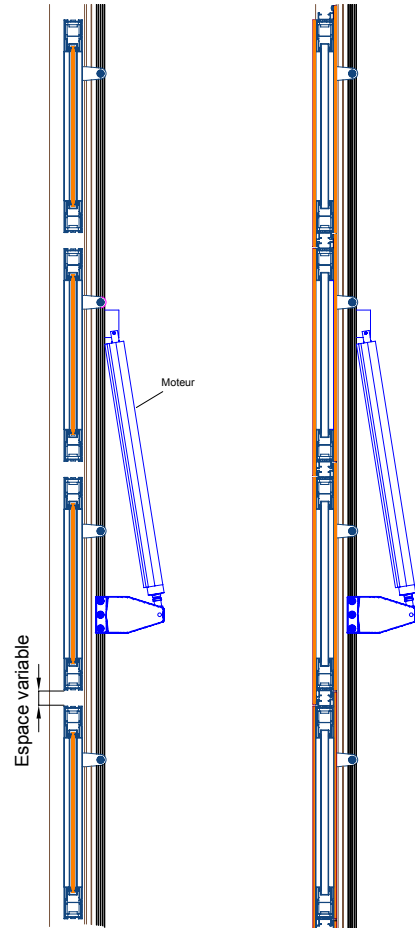
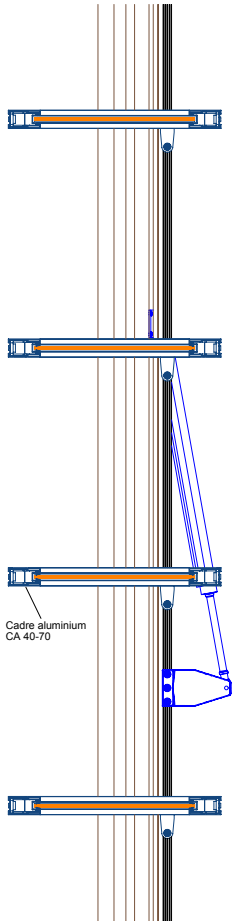


Flasque Aluminium CA250



Lame cadre aluminium avec 1 panneau central

Lame cadre aluminium recouvert de 2 panneaux compact



ALLIGATOR aluminium/ bois

Type de montage

Vertical / Horizontal / Casquette

Type de pose

Fixe

Type de lame

Ovoïde / plate / bois

Support Alligator

Réf. BS2640, support simple ou double, réglable, 5 positions, en aluminium laqué pour lame ovoïde de 200 ou 300 mm.

Réf. BS2647, support simple ou double, réglable, 5 positions, en aluminium laqué pour lame ovoïde de 201 ou 260 mm.

Réf. BS2643, support simple ou double, réglable, 5 positions, en aluminium laqué pour lame ovoïde de 150 mm.

Réf. BS2645, support simple ou double, réglable, 4 positions, pour lame aluminium plate de 200 ou de 150, ou lame bois.

Fixation des supports sur structure porteuse avec visserie inox appropriée.

Aluminium

6060 T5

Finition

- Thermo laquage
- Anodisé 20 microns

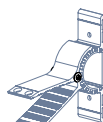


SUPPORT DE LAME 150

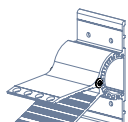


BS2643-40

SUPPORT DE LAME 200 ou 300

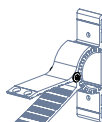


BS2640-40

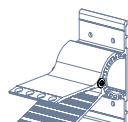


BS2640-80

SUPPORT DE LAME 201 ou 260

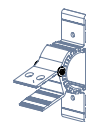


BS2647-40

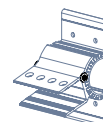


BS2647-80

SUPPORT DE LAME 150 ou 200



BS2645-40



BS2645-80

LAME ALU 150



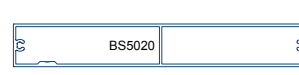
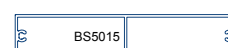
LAME ALU 200 ou 300



LAME ALU 201 ou 260

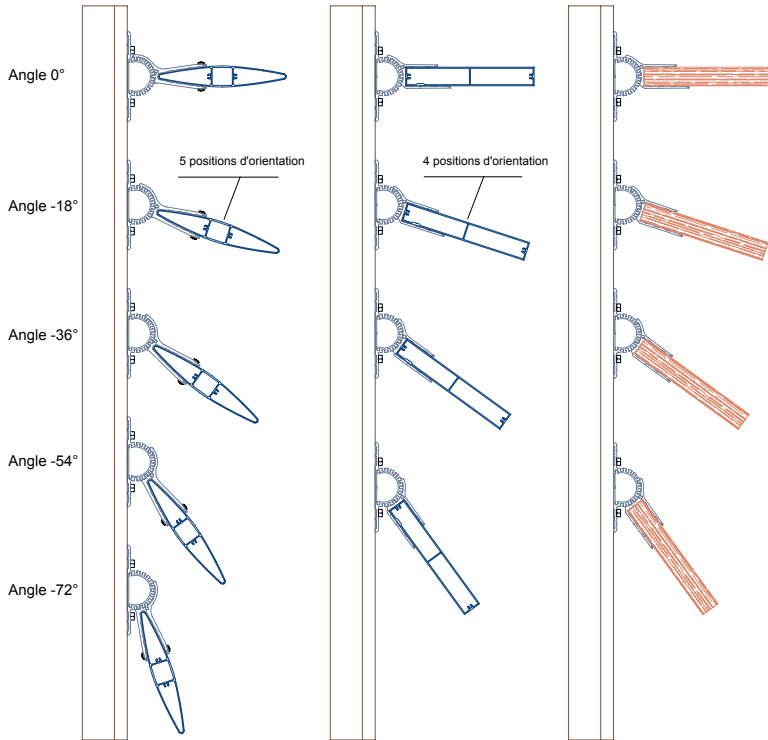


LAME ALU 150 ou 200

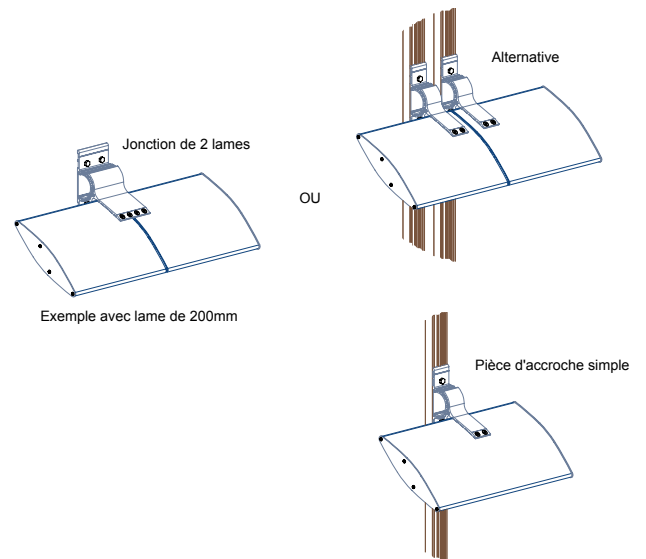


Supports possibles

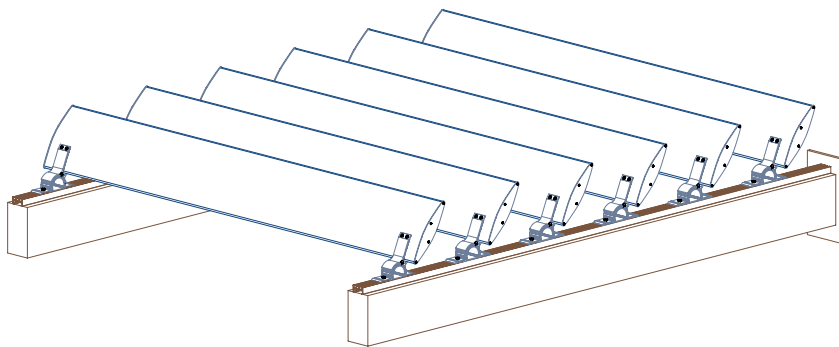
LAME ALUMINIUM 150 / 200 / 260 / 300 mm LAME ALUMINIUM PLATE DE 150 / 200mm LAME BOIS LARG: 300mm MAX



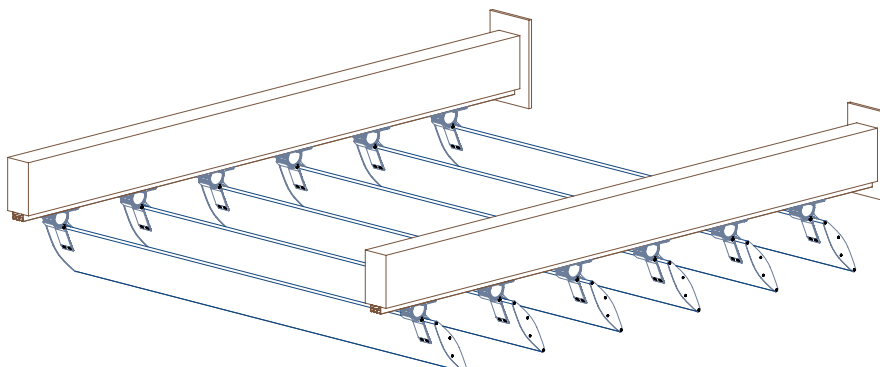
Jonctions / accroches



Version lames horizontales



Version casquette



ALLIGATOR compact / verre

Type de montage

Vertical / Horizontal / Casquette

Type de pose

Fixe

Type de lame

Compact / Verre

Support Alligator

Réf. BS2649, support simple ou double, réglable, 4 positions, en aluminium laqué pour lame compact ou verre.

Réf. BS2649, support en lame filante, réglable, 4 positions, en aluminium laqué pour lame compact.

Fixation des supports sur structure porteuse avec visserie inox appropriée.

Fixation des lames

Lame Verre: L'épaisseur et les dimensions devront être conformes au DTU.

Lame Compact: Fixer au support Alligator selon les prescriptions du fabricant de panneaux compact

Aluminium

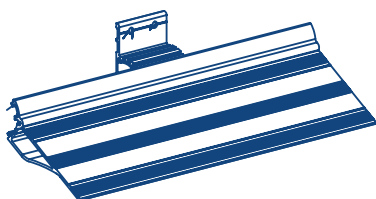
6060 T5

Finition

- Thermo laquage
- Anodisé 20 microns



BS2640-1



Lame Filante BS2649

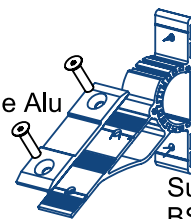
BS2649-80



BS2649-40



Couvercle Alu
BS4011

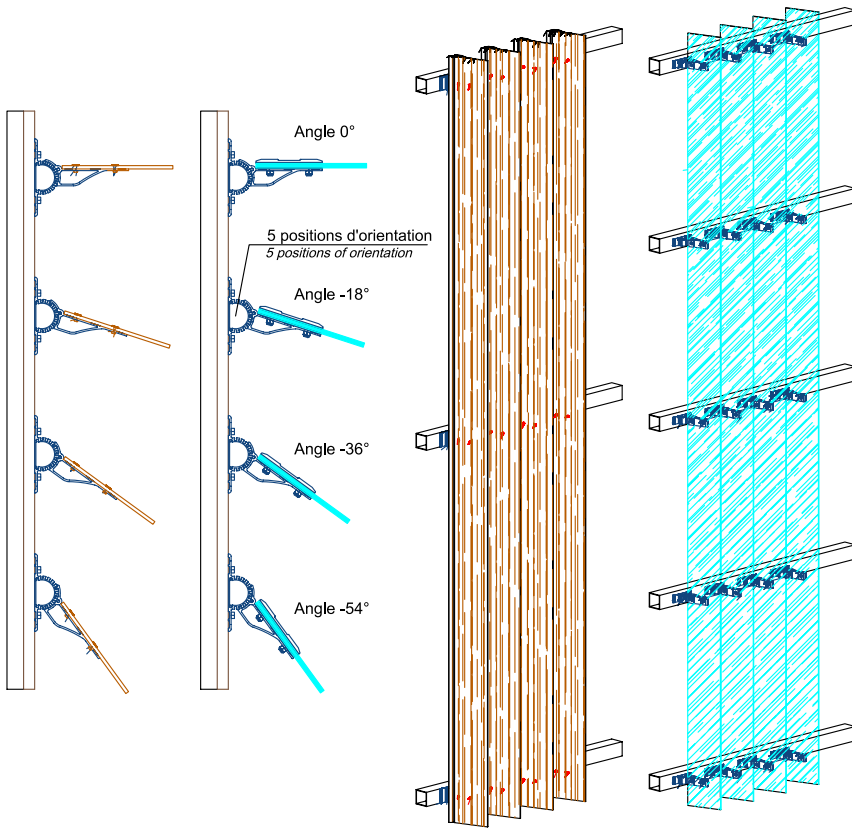


Support
BS2649-40

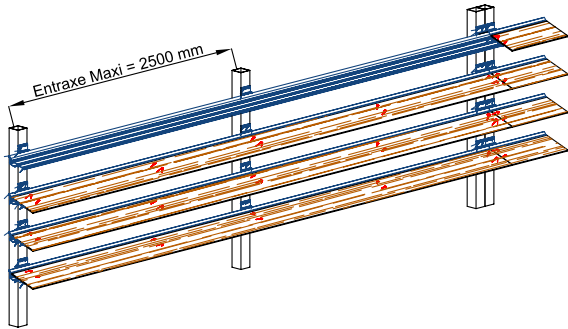
Montant BS5001



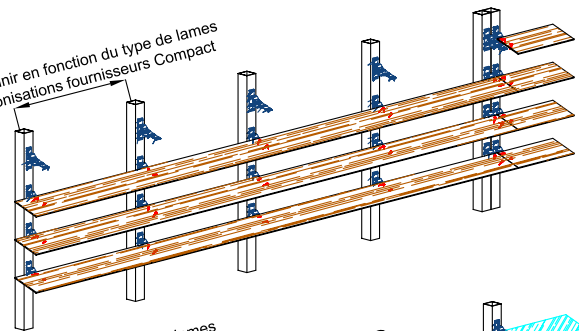
BS074



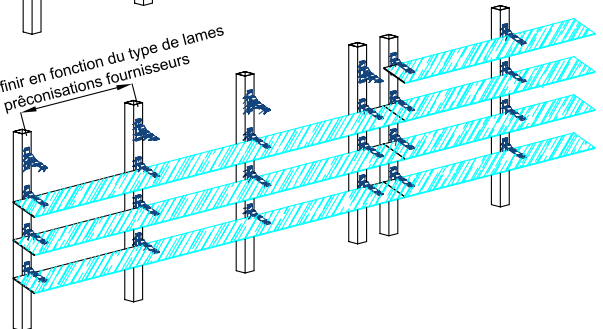
Version lames horizontales



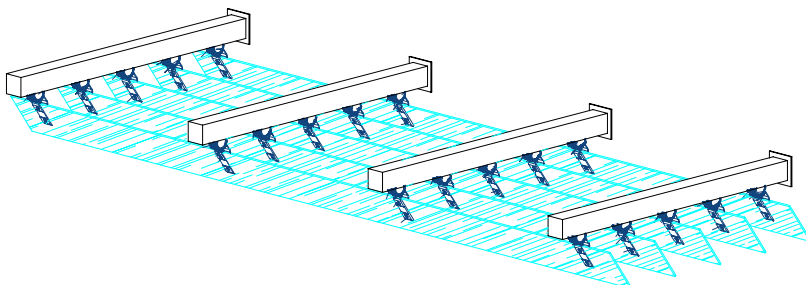
Entraxe à définir en fonction du type de lames
et des préconisations fournisseurs Compact



Entraxe à définir en fonction du type de lames
et des préconisations fournisseurs



Version casquette



HORIZON

Type de montage

Vertical / Horizontal / Casquette

Type de pose

Fixe

Type de lame

Lame plate / Lame bois

Réf. BS 5011 lame 100 x 50 mm en aluminium extrudé.

Réf. BS 5015 lame 150 x 30 mm en aluminium extrudé.

Réf. BS 5020 lame 200 x 30 mm en aluminium extrudé.

Lame bois

Fixation des lames

Réf. BS5040, pièce l'accroche simple en aluminium laquée.

Réf. BS5060, pièce l'accroche double en aluminium laquée.

Montants

Réf. BS 5001

Profil extrudé en 40x20 avec cage pour recevoir une contreplaque de fixation permettant de positionner à l'entraxe souhaité, à fixer sur la structure porteuse.

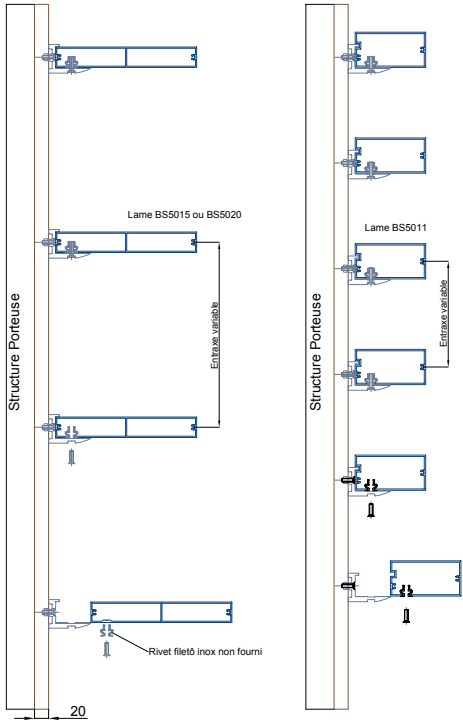
Aluminium

6060 T5

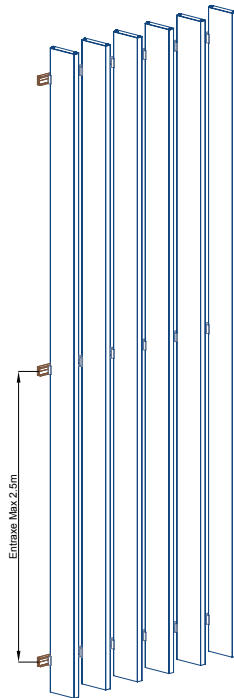
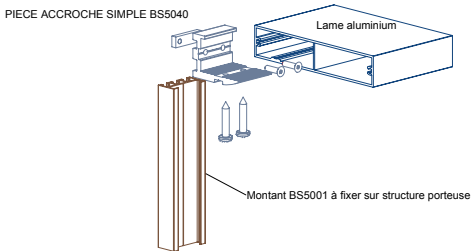
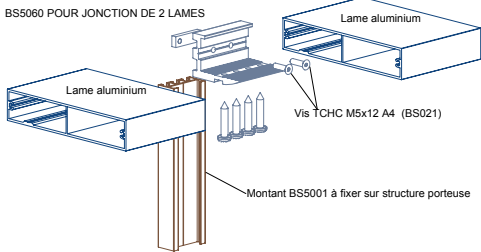
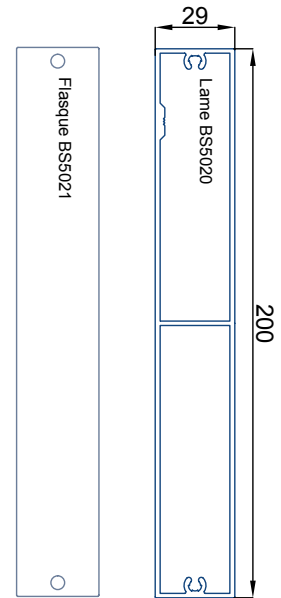
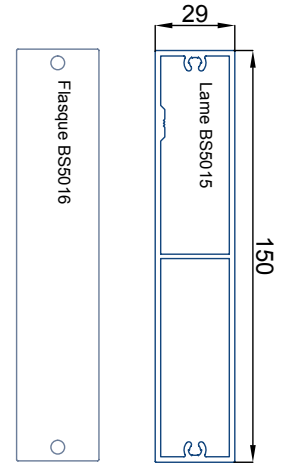
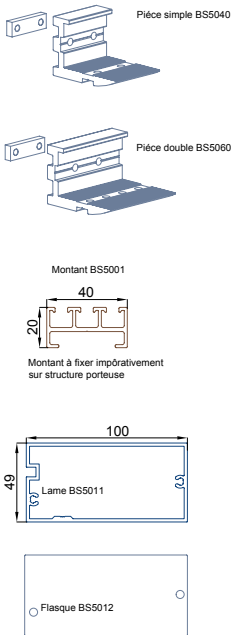
Finition

- Thermo laquage
- Anodisé 20 microns

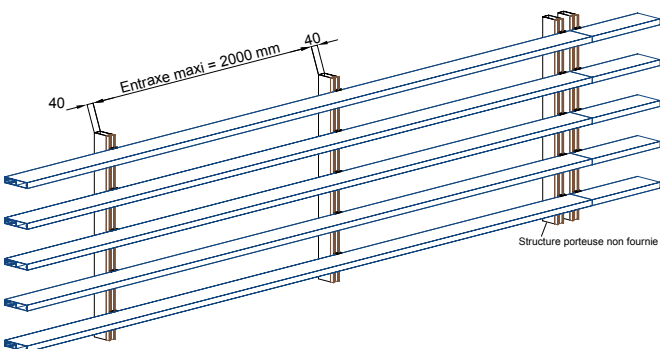




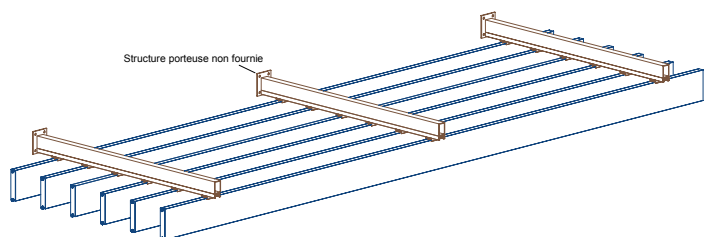
PIECES ACCROCHES LAME ALU



Version lames horizontales



Version casquette



EOLE

Type de montage

Vertical / Horizontal / Cascette

Type de pose

Fixe

Type de lame

Lame Z

Réf. LV45-76 : lame 45 mm en aluminium extrudé

Réf. L V20 : lame 20 mm en aluminium extrudé

Réf. LV 60 : lame 60 mm en aluminium extrudé

Réf. L V80 : lame 80 mm en aluminium extrudé

Réf. LVI 00 : lame 100 mm en aluminium extrudé

Fixation des lames

Sur pièce accroche en polyamide noir
ref.L V064 avec vis inox.

Montants

Réf. BS 5001

Profil extrudé en 40x20 avec cage pour recevoir une contreplaque de fixation permettant de positionner à l'entraxe souhaité, à fixer sur la structure porteuse.

Châssis

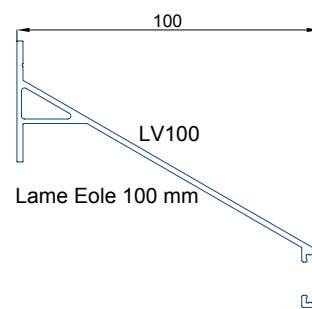
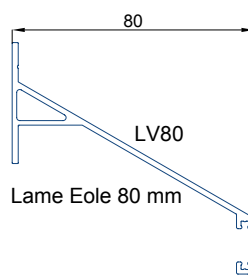
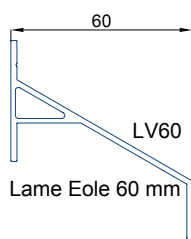
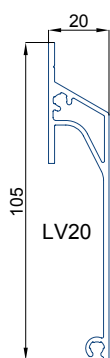
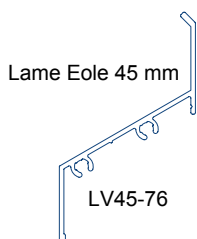
Pour lame LV 45/76, insérer dans un châssis aluminium de 55 mm.

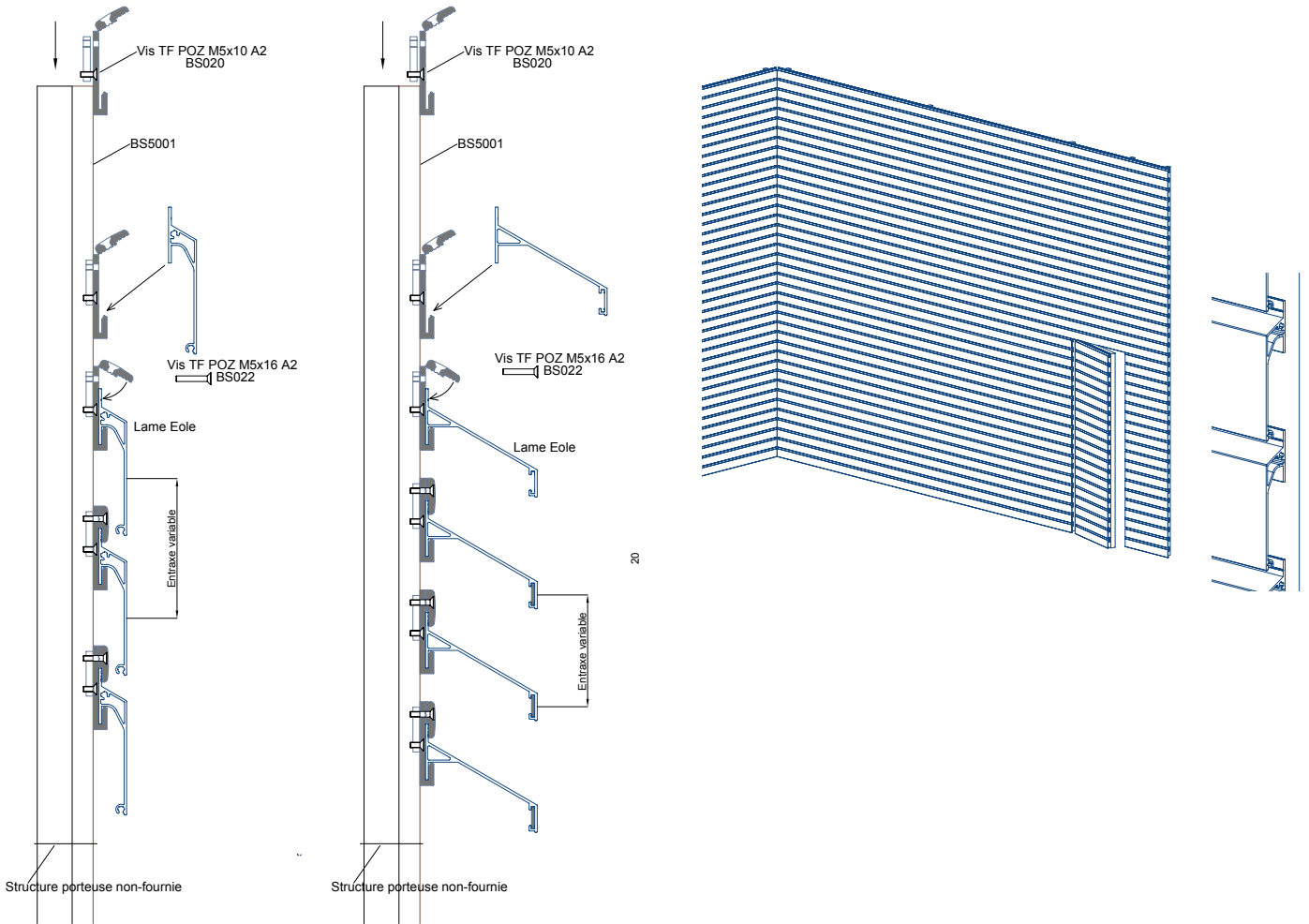
Aluminium

6060 T5

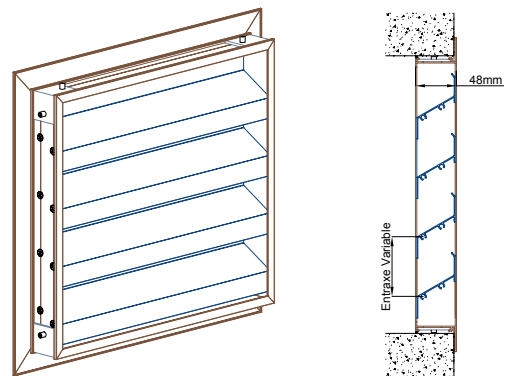
Finition

- Thermo laquage
- Anodisé 20 microns

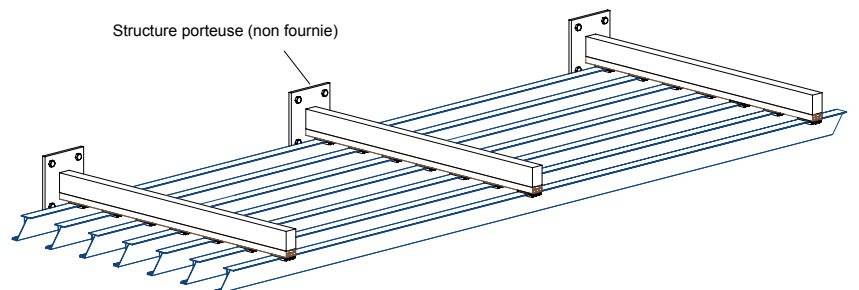




Version cadre



Version casquette



EVERGLADE

Type de montage

Horizontal / Cascette

Type de pose

Fixe

Type de lame

Lame aluminium simple peau de forte épaisseur

Réf. PF100 plate

Réf. PF100 pour lame Compact ou Bois

Réf. PF150 légèrement bombée

Réf. PF200 légèrement bombée

Fixation des lames

Support en aluminium extrudé comprenant 6 positions d'orientation, Réf. PF099 et PF089 + axe de verrouillage de sécurité en inox.

Montants

Réf. PF098

Profil extrudé en 40x40 avec gorge et cage pour recevoir les supports permettant de faire le réglage à l'entraxe souhaité, à fixer sur la structure porteuse.

Essai au vent

Essais SOCOTEC pour des vents de 260 km/h pour des lames de 150 à 200, selon le rapport.

Aluminium

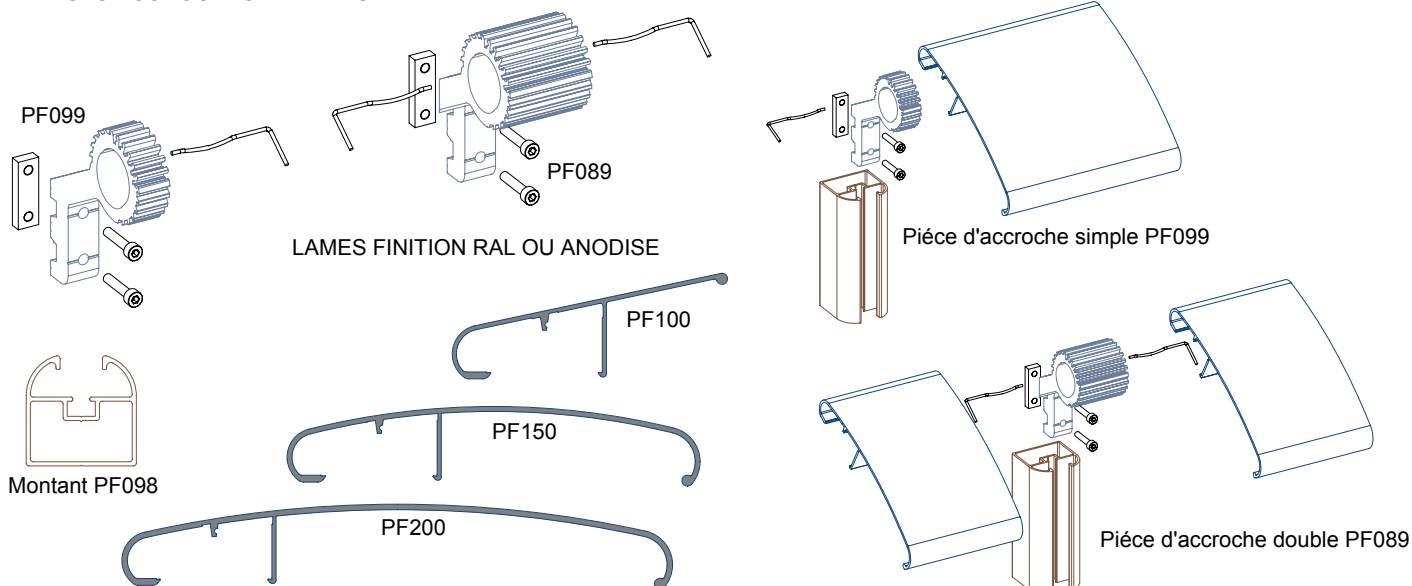
6060 T5

Finition

- Thermo laquage
- Anodisé 20 microns



PIECES ACCROCHES LAME ALU

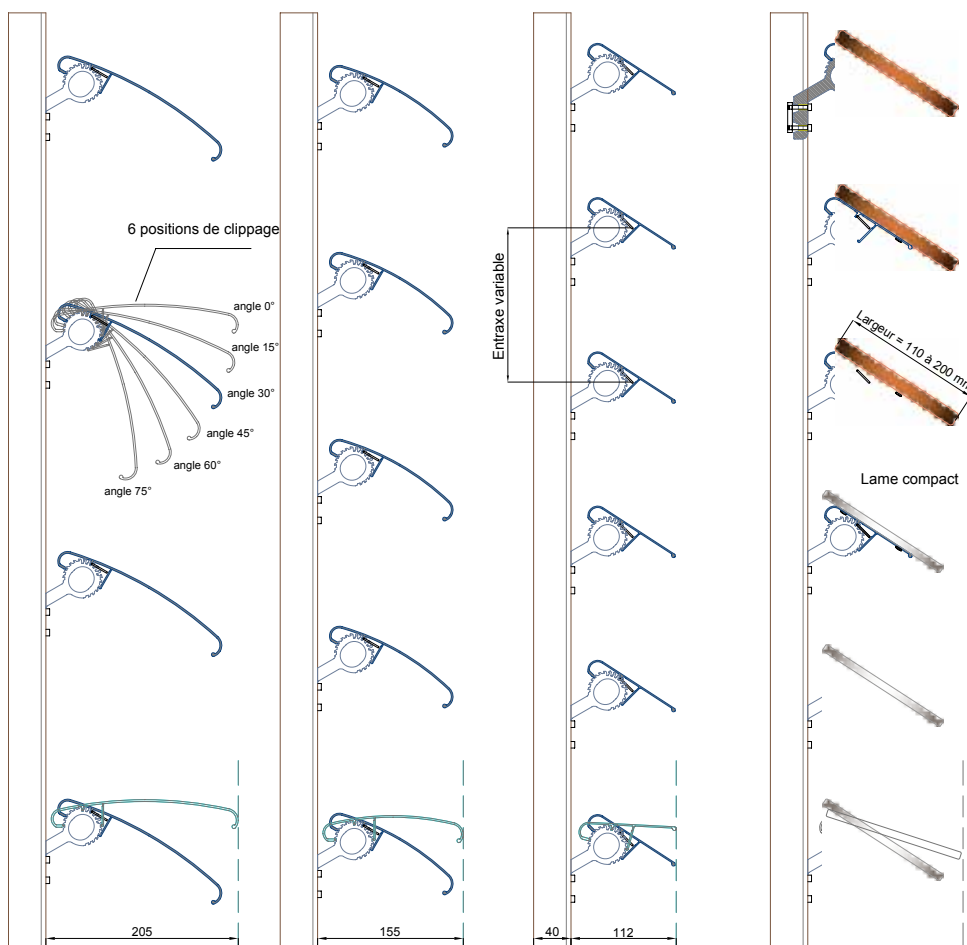


LAME ALU LARGEUR 200

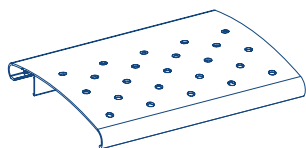
LAME ALU LARGEUR 150

LAME ALU LARGEUR 100

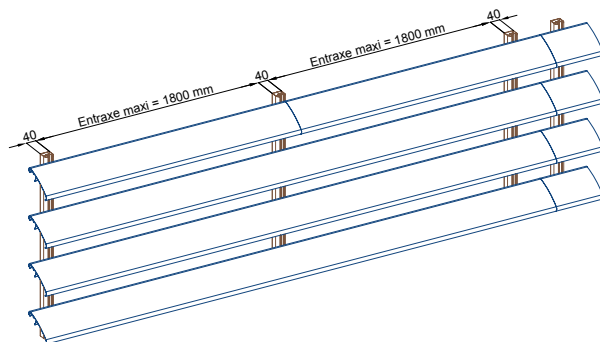
LAME BOIS SUR LAME PF100



Version brise soleil façade

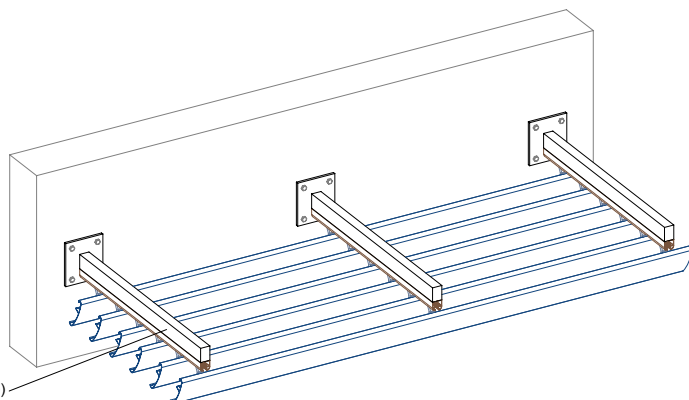


Exemple d'usinage sur lame PF200



Version casquette

Structure porteuse (non fournie)



CONDITIONS GÉNÉRALES DE VENTE

1. GÉNÉRALITÉS

Les présentes « Conditions générales de vente » s'appliquent à l'ensemble des contrats de vente conclus avec la société 3C Services SA (le « vendeur »). D'autres conditions, telles que celles de l'acheteur ne s'appliquent que lorsque celles-ci ont été expressément convenues par écrit entre les parties.

2. PRIX

Les prix indiqués dans nos documents correspondent aux tarifs en vigueur lors de la mise sous presse ou de la publication du catalogue ou des documents. Les ajustements de prix consécutifs à l'évolution du marché, au renchérissement ou à des ajustement de cours demeurent réservés en tout temps et ne supposent pas d'avis préalable. Les offres ne contenant pas de limitation particulière sont valables pendant 30 jours à compter de la date de leur émission.

- Nos prix de vente s'entendent HT + TVA.
- Les prix ne sont valables que pour les quantités indiquées dans l'offre

3. NORMES

• Les mesures, autres indications sous forme de textes et images figurant dans nos documents n'ont qu'une valeur indicative. Les normes DIN, ISO et VSM/SN sont déterminantes. Les acheteurs étrangers sont tenus de nous informer des normes juridiques et décisions des pouvoirs publics concernant la livraison des marchandises commandées, leur conditionnement ou leur utilisation.

4. CONFECTIONS SPÉCIALES

L'acheteur répond seul de l'exactitude des dessins, ébauches, modèles, échantillons et indications mis à disposition du vendeur pour des pièces spéciales. De plus, l'acheteur garantit l'absence d'atteintes à des droits de propriété industrielle de tiers consécutives à la fabrication et à la livraison des pièces spéciales et s'engage à pleinement indemniser le vendeur contre toute responsabilité envers des tiers pour d'éventuelles atteintes à leurs droits de propriété industrielle. Les offres et confirmations portant sur des pièces spéciales sont toujours établies sur la base d'une estimation des charges de production et les prix ne sont donc que des estimations. Nous nous réservons le droit de résilier un contrat de fourniture dans le cas où nous ne serions pas en mesure de résoudre, moyennant des frais acceptables, des difficultés imprévisibles affectant la production dans le cas où l'acheteur n'acceptera pas l'ajustement nécessaire des prix.

5. DÉLAI DE LIVRAISON ET OBLIGATIONS DE LIVRER

En règle générale, les produits figurant dans nos documents sont livrables départ entrepôt, mais sans pour autant que leurs disponibilités ne soient garantis. Pour les produits qui ne figurent pas dans nos documents, nous remettons des offres sur demande. Les délais de livraison sont fixés après appréciation soigneuse du cas d'espèce, mais sans engagement. Toute indemnisation pour cause de livraison tardive est exclue. Sauf stipulation contraire, l'acheteur est tenu d'accepter la marchandise même en cas de livraison tardive. L'obligation de livrer ne peut reposer que sur notre confirmation de la commande. Les événements imprévus constitutifs d'un cas de force majeure, p. ex guerre, tensions internationales, émeutes, pénurie de matière premières, perturbations dans l'entreprise, épidémies, grève, etc., ainsi que d'autres événements indépendants de notre volonté ou de celle de nos fournisseurs ont pour conséquence de nous libérer de l'obligation de livrer tout ou une partie de la marchandise. Les livraisons sur appel ne sont possibles qu'à condition d'avoir été expressément convenues par écrit.

6. EMBALLAGE

L'emballage est facturé au prix coûtant et n'est pas repris. En l'absence d'instructions particulières, nous choisissons le type d'emballage qui nous paraissent le plus avantageux.

7. EXPÉDITIONS

La marchandise est expédiée pour le compte de l'acheteur et à ses risques. En l'absence d'instructions particulières, nous choisissons le mode d'expédition nous paraissant le plus avantageux. En cas d'envoi express, nous facturons les frais supplémentaires de transports. Les retours de marchandises non imputables à 3C Services SA ne sont acceptés que sur entente préalable. Le retour ne peut pas être accepté lorsque la valeur de la marchandise retournée est inférieure à CHF 50.-.

8. CONDITIONS DE PAIEMENT

Les marchandises livrées sont payables à la commande.

9. RÉSERVE DE PROPRIÉTÉ

La marchandise que nous livrons reste notre propriété jusqu'au paiement complet. Si, d'après le régime juridique applicable, l'existence légale de la réserve de propriété est subordonnée à son inscription dans un registre particulier, nous sommes habilités à procéder à cet enregistrement. Toute marchandise n'étant pas entièrement payée ne peut être ni aliénée, ni mise en gage, ni grevée d'autres droits de tiers. Demeure réservée une aliénation opérée dans le cadre de l'activité commerciale courante de l'acquéreur. Dans ce cas, l'acquéreur nous cède sa créance au prix d'achat.

10. RÉCLAMATIONS POUR VICES

L'acheteur doit immédiatement contrôler la marchandise livrée; tout vice constaté doit nous être signalé par écrit dans un délai de 8 jours ouvrables à compter de la réception de la livraison; dans le cas d'un vice caché, le délai de 8 jours débute à la date de la découverte du vice.

En cas de réclamation justifiée ou d'erreur de livraison, l'acheteur doit accorder au vendeur un délai convenable pour livrer une marchandise conforme au contrat. Nous nous réservons toutefois le droit d'établir un avoir au lieu de livrer une marchandise de remplacement, ceci pour autant que les marchandises n'aient pas été transformées. L'acheteur n'est pas en droit d'obtenir un dédommagement ni de résilier le contrat.

11. RESPONSABILITÉ DU VENDEUR

Comme il ressort de l'article 10 ci-avant, la responsabilité du vendeur est limitée au remplacement du produit vicié à l'exclusion de toute autre remède. Ainsi nous ne sommes tenus de réparer un dommage que si celui-ci résulte d'une faute lourde de notre part ou de nos employés ou sous-traitants. La responsabilité pour les dommages consécutifs à un vice de quelque nature que ce soit est exclue, dans les limites fixées par la loi. C'est le cas notamment pour les dommages indirects et le manque à gagner.

12. ANNULATION

L'annulation d'une commande est soumise à notre acceptation écrite et expresse. Les réclamations concernant une livraison n'autorisent pas l'acheteur à annuler la livraison des marchandises déjà commandées mais pas encore livrées. Nous sommes en droit de dénoncer nos obligations de livrer si nous estimons que la situation financière ne lui permet plus d'honorer ses obligations notamment en cas de faillite de l'acheteur.

13. LIEU D'EXÉCUTION

Le lieu d'exécution des livraisons est le lieu de distribution de 3C Services SA. Le lieu d'exécution des paiements est CH – 1470 Estavayer-le-Lac.

14. PROPRIÉTÉ DU CATALOGUE, COPYRIGHT

La conception graphique et le système appliqué pour le référencement des articles dans nos catalogues et autres documents sont protégés au titre du droit d'auteur. Les reproductions et les duplications de toutes sortes, même partielles, supposent l'autorisation écrite de 3C Services SA, CH – 1470 Estavayer-le-Lac

15. FOR JUDICIAIRE

Le for est à 1470 Estavayer-le-Lac. Nos partenaires contractuels renoncent expressément au for de leur domicile.

16. DROIT APPLICABLE

Seul le droit suisse est applicable, en particulier le Code suisse des obligations. L'application de la Convention des Nations Unies sur les contrats de vente internationale de marchandises (Convention de Vienne) est exclue.


3C Services SA, CH – 1470 Estavayer-le-Lac, janvier 2018


 Services SA
 Grilles de ventilation
 Aérateurs



1


 Services SA
 Protections solaires
 Bardages



1


 Services SA
 Echelles
 Garde corps



1


 Services SA
 Caillebotis



1


 Services SA
 Boîtes aux lettres



1


 Services SA
 Vitrites d'affichage



1


 Services SA
 Escaliers industriels
 Escaliers d'intérieur



1


 Services SA
 Balcons
 Avant-toits



1


 Services SA
 Supports à vélos
 Abris à vélos
 Abris à voitures et bus



1


 Services SA
 Poubelles, Containers
 Distributeurs et
 poubelles canines
 Cendriers



1


 Services SA
 Paillassons



1


 Services SA
 Barrières de parking
 Poteaux



1