



**Services SA**

## **Ferrures pour Fenêtres**

---

**Ferrure TBT Style 180°**

**Ferrure OB-OF Standard**

**Ferrure OB-OF Heavy Duty**

**Ferme-imposte**

**AK-210, AKL-210**



**2015**

# Invisible et totalement ouvert



## Ferrure OB-OF Style 180°

### Esthétique et Fonctionnalité

La partie paumelle entièrement cachée et sans restriction au niveau du confort et de la fonctionnalité sont les exigences d'une fenêtre au Design moderne. Or les ferrures du marché actuel permettent une ouverture maximum entre 90-100°. Par conséquent le châssis obstrue le passage, et uniquement à l'aide d'un compas il est possible de limiter l'ouverture afin de ne pas endommager le châssis en surpression. Nous avons relevé ce défi.

Nous sommes les premiers à avoir réussi à associer l'esthétique d'une paumelle entièrement cachée et la fonctionnalité d'une ouverture à 180°.

#### Les avantages du Style 180° sont les suivants :

- le châssis ne bloque plus l'espace d'une pièce, d'un corridor
- accessibilité sans limite
- utilisation d'une pièce en totalité
- aération intégrale
- aucun dommage en cas de poussée incontrôlée
- fenêtre d'issue de secours permet un passage intégral



Partie paumelle invisible



## Angle d'ouverture 180° : Style 180°



La nouvelle ferrure invisible est prévue pour un poids de châssis jusqu'à 130 kg, et adaptable à l'aide d'un kit sans difficulté particulière jusqu'à 170 kg.

### Particularités :

- boîte de base réversible droite/gauche
- montage simple et confortable (accrochage)
- adaptabilité simplifiée de 130 à 170 kg
- optique attractive
- le concept de la ferrure est modulable selon le principe d'un kit
- deux tailles de compas pour des châssis de largeur vantail 500 jusqu'à 1700 mm
- adaptabilité simple et sans difficulté pour des classes de résistance RC3 (WK3)
- montage simplifié du palier d'angle et du palier compas, grâce à des platines de fixation prémontées
- l'usinage du profil devient par conséquent superflu
- approprié pour profil Alu avec gorge européenne jusqu'à un recouvrement de 12 mm

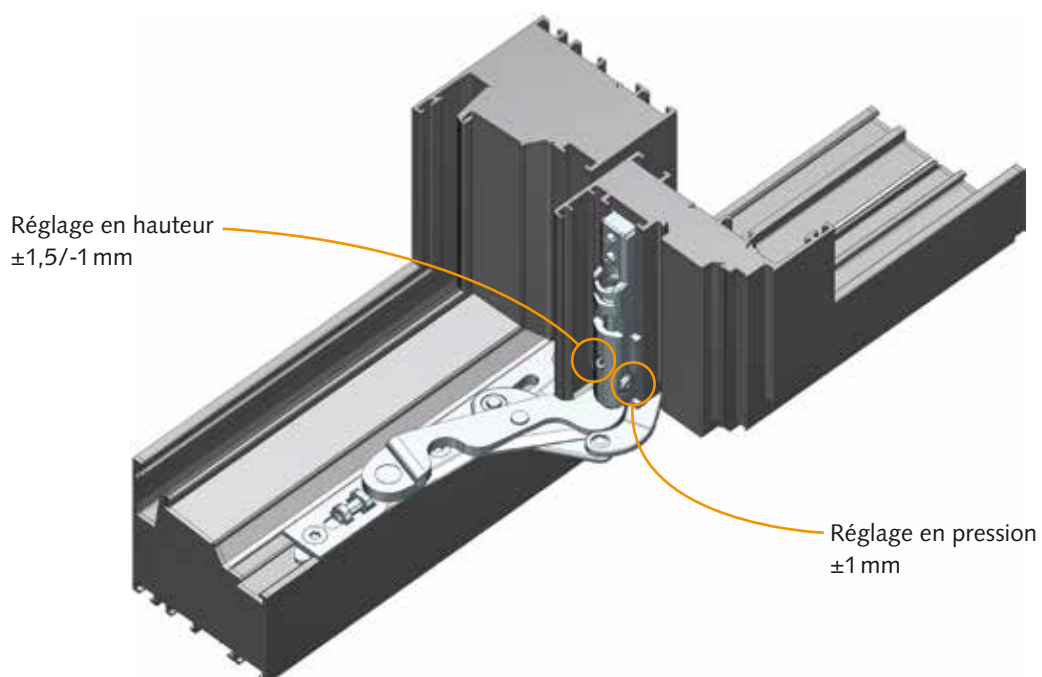
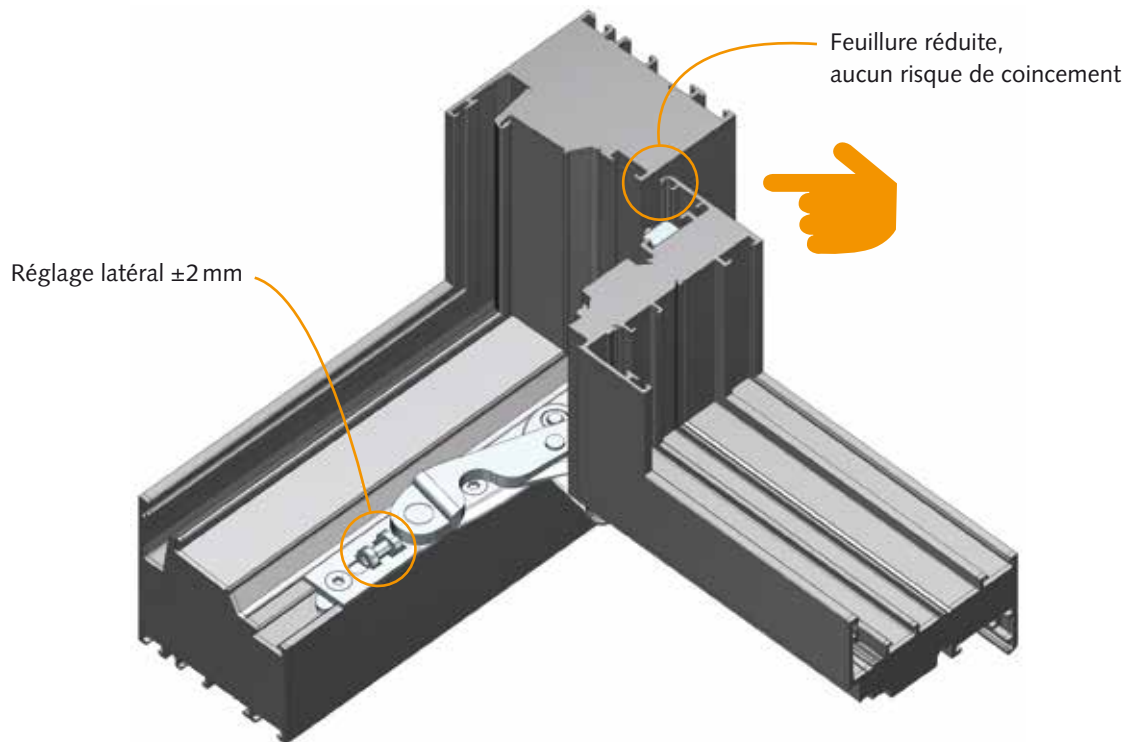
### Caractéristiques techniques :

Poids de vantail : ..... 170 kg (avec «kit additionnel >130 kg»)  
Largeur de vantail : ..... 500-1.700 mm  
Réglage latéral : ..... ±2 mm au niveau du palier d'angle et du compas  
Réglage en hauteur : ..... +1,5 mm/-1 mm  
Réglage de la pression  
de fermeture : ..... ±1 mm au niveau du palier d'angle et du compas

## Ouverture confortable, réglage précis : Style 180°

La courbe d'ouverture optimale, guide le châssis sur la totalité de l'ouverture avec un écart extrêmement réduit par rapport au dormant, et rempli ainsi les critères d'une protection anti-pinçe-doigts.

La paumelle articulée pour une ouverture à 180° unique dans son genre, permet un réglage tri-dimensionnel en hauteur, latéralement et en pression.



# Innovation et Design



## Ferrure OB-OF Standard

### Fonctionnalité déterminée par le Design

est la base de la nouvelle ferrure WSS pour fenêtre Alu. Forme probante des tringles de traction, goujon excentrique insérable par le dessous, ainsi que les paumelles à fleur avec le châssis soulignent le Design esthétique de la nouvelle génération de ferrure WSS.

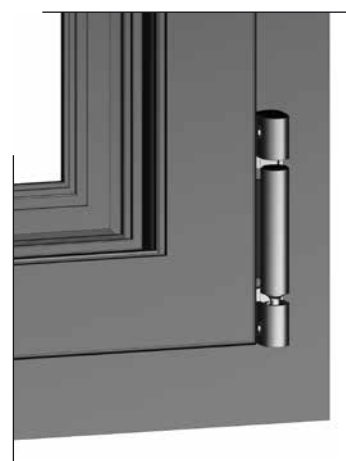
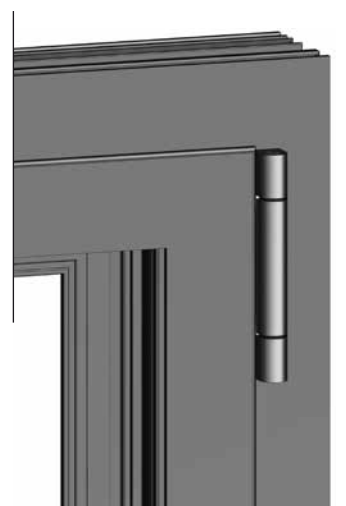
La conception est complétée par d'importantes innovations techniques. Le système modulaire du montage, permet de réduire les coûts de stockage, de préparation et d'administration. La réduction des composants et les éléments prémontés, réduisent le temps de montage jusqu'à 20%. Grâce à une position optimisée des trous de fixation et du dispositif de clamage prémonté, le montage devient simple et ergonomique.

Grâce à deux tailles de compas, le système permet de couvrir des dimensions de châssis jusqu'à 1.700 mm de large et jusqu'à un poids de 100 kg. Avec un kit il est possible d'aller jusqu'à 150 kg. Un réglage simple permet de régler la pression de fermeture  $\pm 1$  mm.

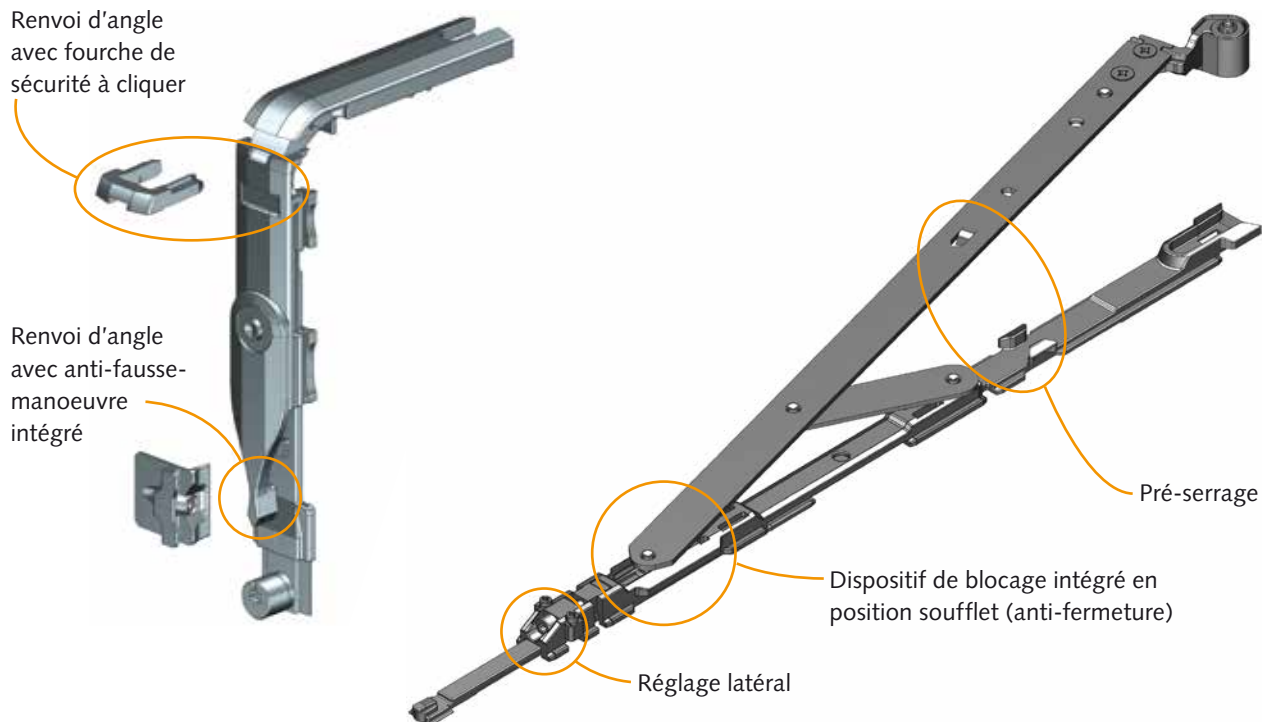
Une aération efficace en position soufflet est garantie grâce à l'ouverture de 160 mm; en outre un dispositif de blocage intégré en position soufflet empêche le châssis de se refermer violemment lors d'un courant d'air. La fonctionnalité, le Design et l'ergonomie ont guidés la conception et le développement de cette nouvelle ferrure.

#### Vos avantages :

- adaptabilité simple et sans difficulté pour des classes de résistance RC3 (WK3)
- attractivité au niveau de l'optique grâce à des paliers à fleur avec le châssis
- compas traité anti-corrosion
- paumelles réversibles droite/gauche
- fixation du renvoi d'angle à l'aide d'une fourche de sécurité
- renvoi d'angle avec anti-fausse manoeuvre intégrée
- dispositif de blocage intégré en position soufflet (anti-fermeture)







Le nouveau renvoi d'angle est très innovatif. Une anti-fausse-manoeuvre intégrée avec une réversibilité droite/gauche et le réglage de la pression de fermeture  $\pm 1$  mm surligne une grande fonctionnalité.

Un gain de temps considérable est obtenu grâce à la fixation sans vis du renvoi d'angle, uniquement avec le clamage de la fourche de sécurité. Grâce à la liaison entre la tringle et le goujon excentrique, la ferrure obtient un point supplémentaire anti-dégonflage.

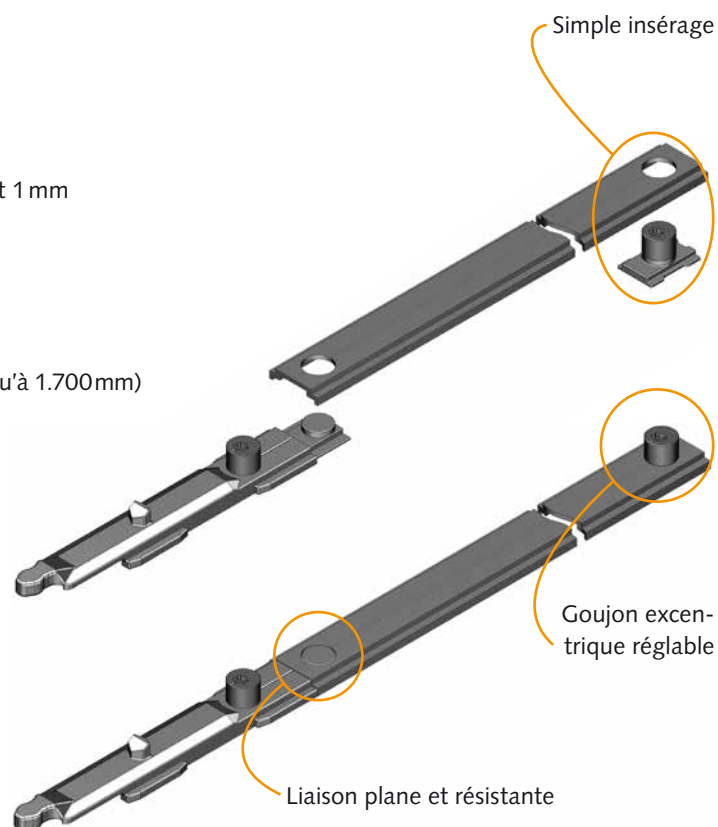
Les nouveaux galets de verrouillage sont insérés par le dessous dans la tringle de traction. Ces galets excentriques permettent une pression de fermeture de  $\pm 1$  mm.

**Particularités :**

- pré-serrage intégré (env. 10 mm)
- crémone course 38 mm
- paumelle d'angle réversible droite/gauche
- palier d'angle réglable latéralement  $\pm 1$  mm
- paumelle d'angle réglable en hauteur +1,5 mm et 1 mm

**Caractéristiques techniques :**

Poids de châssis max. : .....100kg, 150kg avec kit  
 Largeur vantail compas 1 : .... 370-700mm  
 Largeur vantail compas 2 : .... 700-1.300mm  
 (avec deux compas jusqu'à 1.700mm)  
 Perçage tringle : .....  $\varnothing$  10mm  
 Ouverture en soufflet : ..... 160mm  
 Réglage de la pression de fermeture : .....  $\pm 1$  mm  
 Réglage latéral : .....  $\pm 2$  mm  
 Réglage en hauteur : ..... +1,5/-1 mm



# Bien construit



## Ferrure OB-OF Heavy Duty

### Fort et élégant

Afin de compléter la nouvelle palette de ferrure WSS, nous avons développé le modèle Heavy Duty. Les exigences élevées au niveau de la sécurité et de l'isolation thermique, tout en gardant les mêmes dimensions de châssis rendent ce développement indispensable.

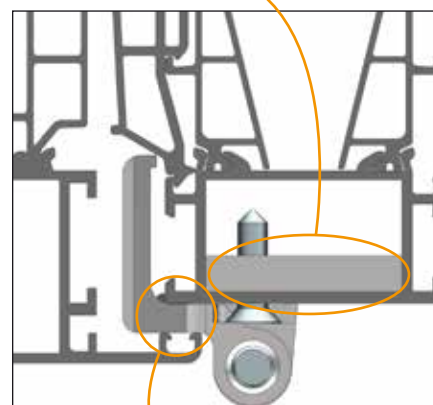
La nouvelle ferrure Heavy Duty est prévue pour des châssis lourds et robustes jusqu'à un poids de 200kg et une largeur de 700 jusqu'à 1.700 mm. Selon les dimensions de châssis peuvent être montés des triples vitrages, voir des verres pare-balles.

Tout comme la série standard, cette ferrure peut être proposée en système modulaire. Grâce au kits d'extensions, l'adaptabilité à des classes de résistance jusqu'à RC3 (WK3) peut être obtenue sans difficultés.

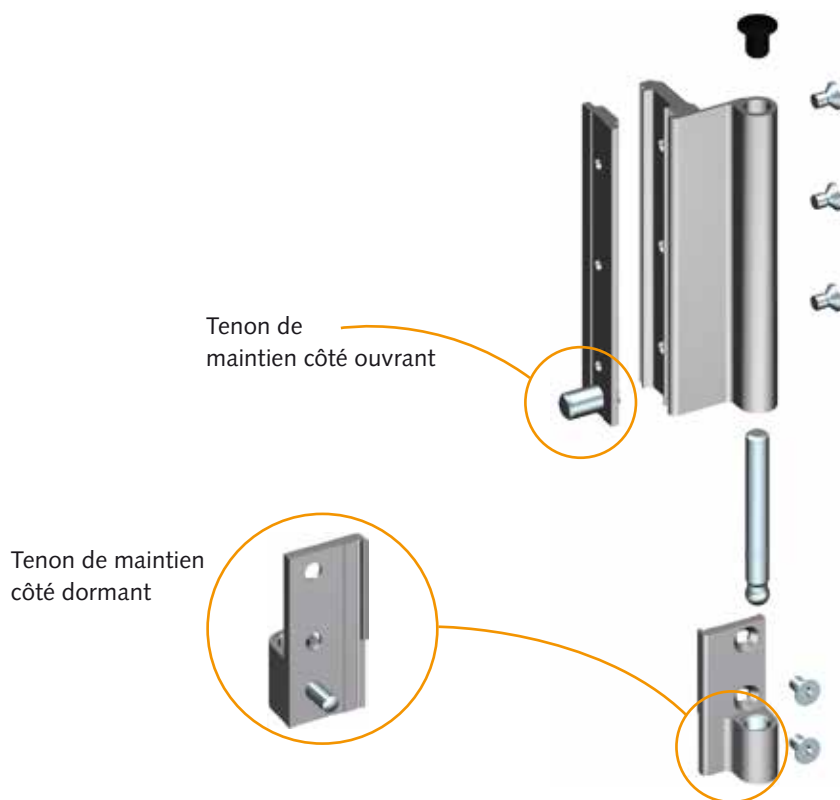
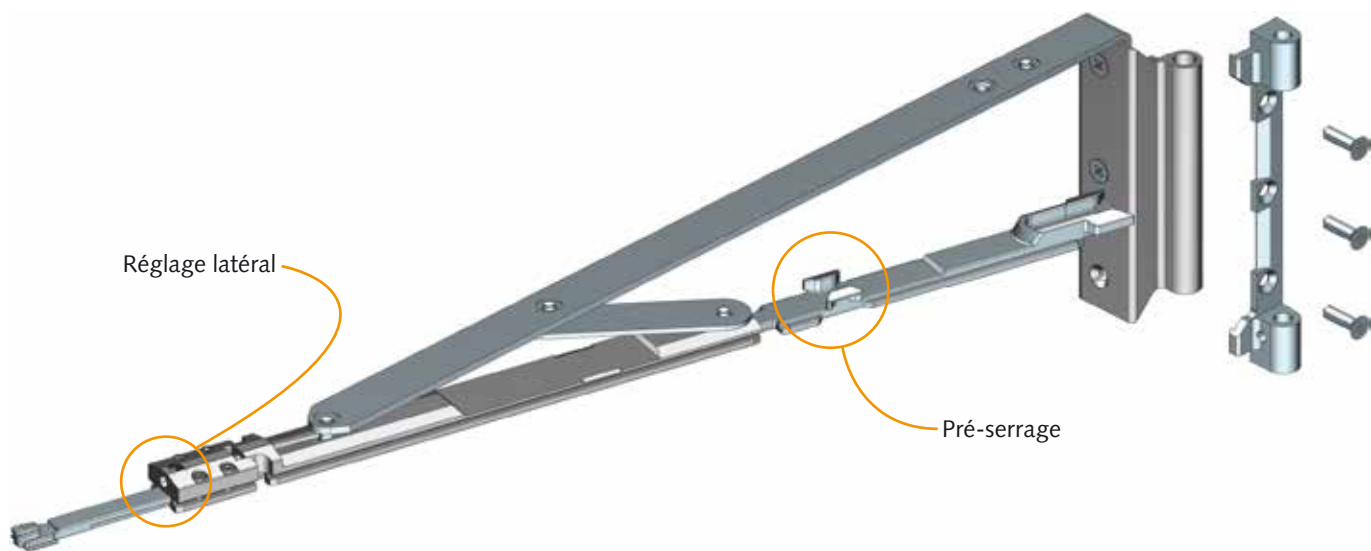
#### Particularités :

- vissage paumelle, invisible
- fixation paumelle avec min. 6 mm d'épaisseur
- réversible droite/gauche
- à visser côté paumelle
- éléments fiables par le dessous
- un compas pour châssis largeur 700 jusqu'à 1.700 mm (2ème compas à partir de 1.100 mm)
- compas traité anti-corrosion
- anti-fausse manoeuvre au niveau du renvoi d'angle ou de la crémone

Cale d'épaisseur



Passage paumelle  
5 mm



**Caractéristiques techniques :**

- Poids de châssis max. : .....200kg
- Largeur châssis max. : .....1.700 mm (avec 2 compas)
- Réglage latéral : .....±2 mm sur le compas
- Réglage en hauteur : .....+1,5/-1 mm
- Passage paumelle : .....5 mm
- Crémone : .....course 38 mm



# Sécurité discrète



## Compas limiteur d'ouverture à absorption de force

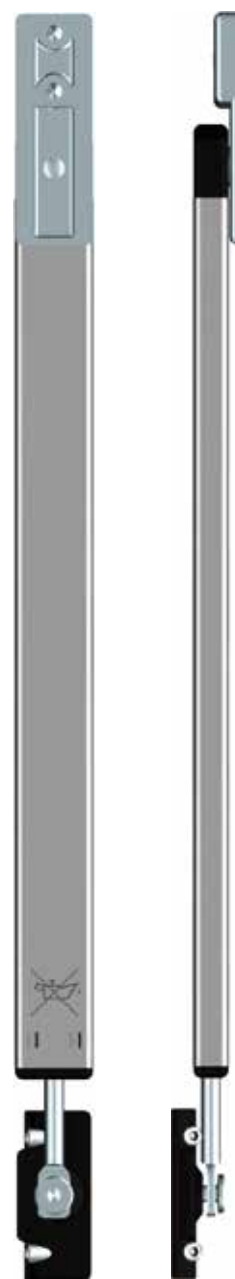
Le compas limiteur d'ouverture à absorption de force est le complément idéal pour la nouvelle génération de ferrure WSS.

Le pré-réglage de la force de freinage empêche la fermeture incontrôlée du châssis lors d'un courant d'air. Ce qui a pour but de prévenir tous dégâts matériels ou corporels dans l'espace de pivotement de la fenêtre. Grâce à des matériaux traités anti-corrosion et un amortissement mécanique sans graisse, une utilisation sans entretien est garantie.

Deux dimensions permettent une utilisation pour des largeurs de châssis jusqu'à 1.700 mm et un poids max. de 130 kg. La hauteur réduite et la géométrie élancée, permettent une utilisation pour presque tous les types de profils aluminium, bois et PVC avec fond de feuillure de minimum 12 mm.

### Caractéristiques particulières :

- délestage des paumelles, grâce à l'effet d'absorption lors de l'ouverture
- empêche la fermeture involontaire du châssis
- force de fermeture pré réglée
- sans entretien
- boîtier en aluminium E6/C-0 anodisé argent
- tige en inox
- toutes les pièces en matière non-oxydable
- platine dormant et ouvrant à clamer en fonction du profil
- réversible



Montage invisible pour châssis en aluminium-, bois-, et PVC un fond de feuillure  $\geq 11,5$  mm



## **Services SA**

**Z.I. Champ de la Vigne 2, CP  
CH 1470 Estavayer-le-Lac**

**T +41 (0)26 663 99 40**

**F +41 (0)26 663 99 49**

**[info@3cservices.ch](mailto:info@3cservices.ch)**

**[www.3cservices.ch](http://www.3cservices.ch)**