



• • • **FENÊTRES À LAMELLES | EUROLAM**
• • • **GROUPE 1**
• • •

WWW.3CSERVICES.CH

“La différence se mesure parfois dans les plus infimes détails”

John Pawson, architecte designer



Partenaire des entreprises de construction depuis 1998, 3C Services propose à ses clients des solutions sur mesure avec des éléments préfabriqués en métal et des ferrements dans le domaine de la construction métallique et bois. Ce sont par exemple des poignées, serrures, ferme-portes, automatismes pour les fenêtres, ouvre-portes et coupes, escaliers et balcons industriels, brise-soleil, bardages, boîtes aux lettres intelligentes, grilles caillebotis, mobilier urbain...

Nous ne fabriquons rien nous-mêmes, notre différence c'est :

- Notre proximité
- Une écoute attentive de vos demandes
- Un accompagnement dans les moindres détails
- La meilleure solution avec le fournisseur optimal
- La création d'un nouveau produit sur mesure (rénovation)
- Un accès privilégié à des fabricants de produits spécialisés dans l'Europe centrale
- Une équipe de plus de 25 collaborateurs qui communiquent dans 4 langues

3C Services SA intervient déjà au stade de la conception du bâtiment.

Nous sommes consultés par les architectes, les ingénieurs, les entreprises générales ou spécialisées, les constructeurs métalliques et bois et les façadiers pour résoudre des problèmes techniques particulièrement pointus. Nous serons votre partenaire dès la conception de votre projet jusqu'à la mise en service et sa maintenance.







Fenêtres à lamelles EuroLam, vitrage de façade et systèmes de ventilation en un coup d'œil

- Excellentes propriétés d'aération (régulation contrôlée)
- Régulation précise grâce à des entraînements motorisés ou commande manuelle
- Une largeur de cadre minimisée augmente la part de lumière
- Peu de frais d'installation et d'entretien
- Durable et facile à nettoyer
- Efficacité énergétique
- Diversité des matériaux en métal et en plastique, variantes de verre
- Protection contre l'intrusion et l'effraction
- NRW (dispositif d'évacuation de fumée et de chaleur) pour sauver des vies



cityLam

Avec le système de végétalisation cityLam, la nature revient en ville. Les modules plantés individuellement sont installés sous forme de modules rigides ou mobiles sur les façades des bâtiments / halls ou mis en place comme « cloisons de séparation », par exemple dans les gares. La variante mobile verdit des zones entières verticalement. Placés horizontalement, les modules peuvent être arrosés automatiquement.

Les espaces verts nouvellement acquis offrent non seulement une excellente protection contre le froid, la chaleur et le bruit. En raison de leur bilan climatique positif, elles peuvent être utilisées comme zones de compensation écologique.

- Végétalisation de façade
- Embellissement de façade
- Remplacement d'une cloison ou d'une fenêtre
- Mobile verticalement
- Arrosage automatique
- Isolation thermique, froide et phonique
- Reliure à poussière fine
- Zone de compensation écologique
- Planté de plantes succulentes peu exigeantes et faciles d'entretien
- Respectueux de l'environnement et du climat

Aperçu des dimensions par système

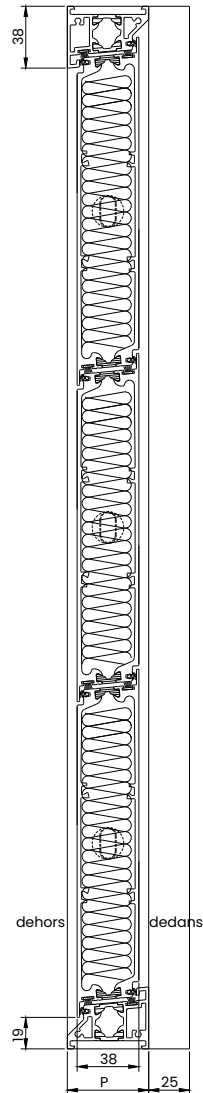
						Mesure min.	Mesure max.	Hauteur de lame		Degrès d'ouverture	
								min	max		
TGL	TGL	ISO	24	BT	50	300 x 200	2.000 x infini	120	400	* 78	
	TGL	ISO	24	BT	50	NRWG	300 x 200	2.000 x 6.000	120	401	* 78
	TGL	ISO	32	BT	60		400 x 250	2.500 x infini	200	500	* 64
	TGL	ISO	32	BT	60	NRWG	400 x 250	2.000 x 6.000	200	401	* 64
	TGL	ISO	44	BT	70		400 x 250	2.500 x infini	200	500	* 52
	TGL	ISO	44	BT	70	NRWG	400 x 250	2.000 x 6.000	200	401	* 52
SLP	TGL	SLP	38	BT	50		300 x 236	1.800 x infini	Mesure fixe °		78
	TGL	SLP	38	BT	50	NRWG	300 x 236	1.800 x 6.000	Mesure fixe °		78
	TGL	SLP	48	BT	60		400 x 236	1.800 x infini	Mesure fixe °		64
	TGL	SLP	48	BT	60	NRWG	400 x 236	1.800 x 6.000	Mesure fixe °		64
GG	GG	ISO	24	BT	50		300 x 200	1.400 x infini	120	300	78
	GG	ISO	24	BT	50	NRWG	300 x 200	1.000 x 6.000	120	300	78
	GG	ISO	32	BT	60		400 x 250	1.500 x infini	200	350	64
	GG	ISO	32	BT	60	NRWG	400 x 250	1.500 x 6.000	200	350	64
	GG	Schuppe	BT	50			300 x 200	1.500 x infini	120	300	78
	GG	Schuppe	BT	60			300 x 200	1.800 x infini	120	300	64
STG	STG	ISO 36	BT	50			300 x 200	2.000 x infini	120	400	* 78
	STG	ISO 36	BT	50	NRWG		300 x 200	2.000 x 6.000	120	401	* 78
	STG	ISO 46	BT	60			400 x 250	2.500 x infini	200	500	* 78
	STG	ISO 46	BT	60	NRWG		400 x 250	2.500 x 6.000	200	401	* 78
S200	S200						150 x 260	1.800 x infini	120	180	78
	S200						NRWG	150 x 260	1.800 x infini	120	
EAL						NRWG	150 x 260	2.500 x 6.000	200	400	80

* Entraînement d'un seul côté jusqu'à une largeur maximale de 2000 mm, 2000-2500mm uniquement en tandem.

° 174 / 192 / 200 / 211 / 275 / 344 mm



Coupe verticale
(représenté sans élément de commande)



TGL SLP

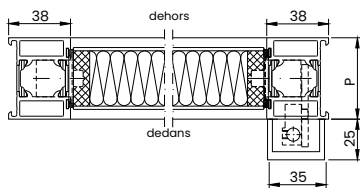
Le système de fenêtres à lamelles EuroLam, à la fois attrayant et opaque, avec des volets en profilés d'aluminium extrudés, garantit un aspect de façade fermée en combinaison avec la fonction de ventilation. La construction presque affleurante et la finition élégante permettent d'obtenir un aspect compact de haute qualité.

- Fenêtres à persiennes pour installation sur façades verticales
- Cadre et vantail en aluminium isolé
- Les panneaux sont constitués de profilés en aluminium extrudé séparés thermiquement avec un aspect affleurant et un noyau d'isolation thermique

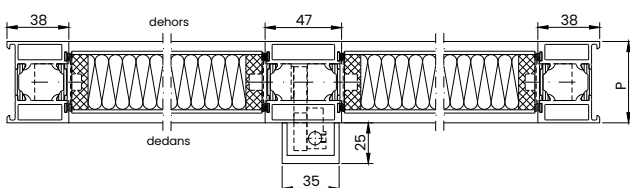
Modèle	Profondeur du cadre (P)	Transmission thermique	Degré d'ouverture standard*
BT50	50	Jusqu'à 1,6 W/m ² K	~78°
BT60	60	Jusqu'à 1,1 W/m ² K	~64°

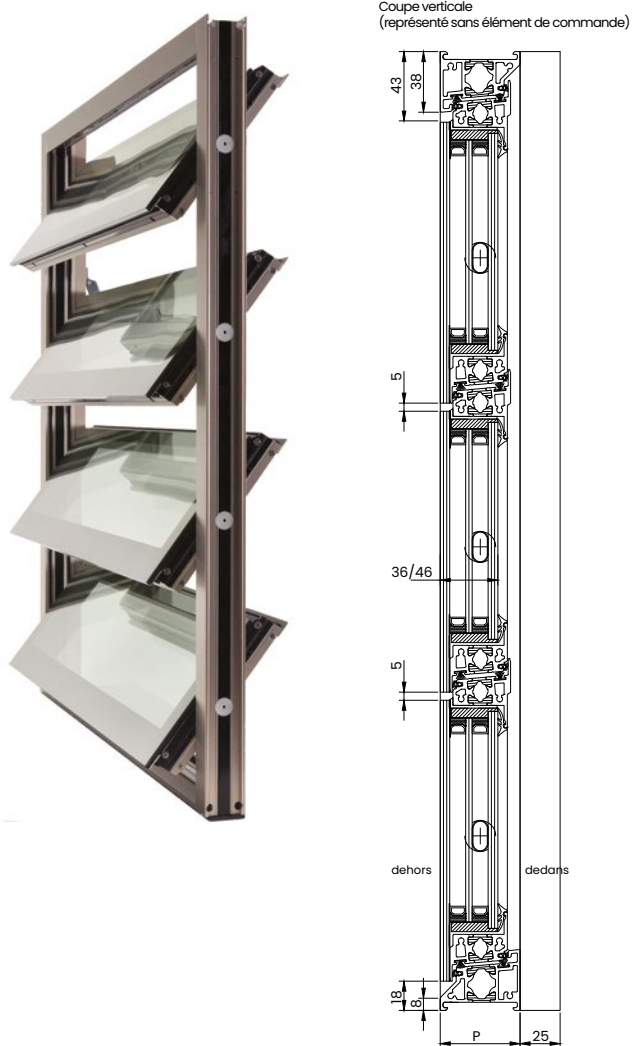
*Si nécessaire également de 0° à 90°

Coupe horizontale une rangée
(représenté sans élément de commande)



Coupe horizontale à deux rangées (représentée sans élément de commande)





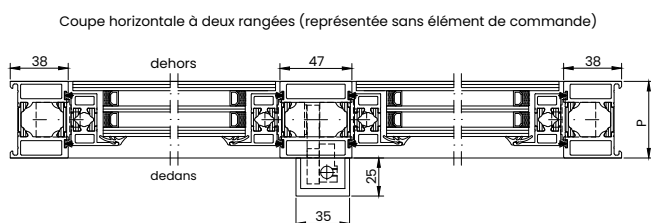
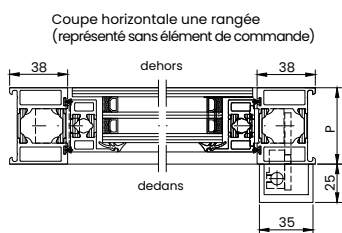
STG ISO

Le STG ISO impressionne par son aspect extérieur tout en verre, créé à partir de verre isolant. Basée sur la fenêtre à lamelles classique, mais avec une part de cadre réduite, elle est particulièrement adaptée à une utilisation dans des façades vitrées.

- Fenêtres à persiennes pour installation sur façades verticales
- Cadre et vantail en aluminium isolé
- Remplissage en vitrage ou panneau isolant double ou triple
- Le vitrage recouvre entièrement le profil du châssis de l'extérieur - aspect tout verre (vitrage structurel)

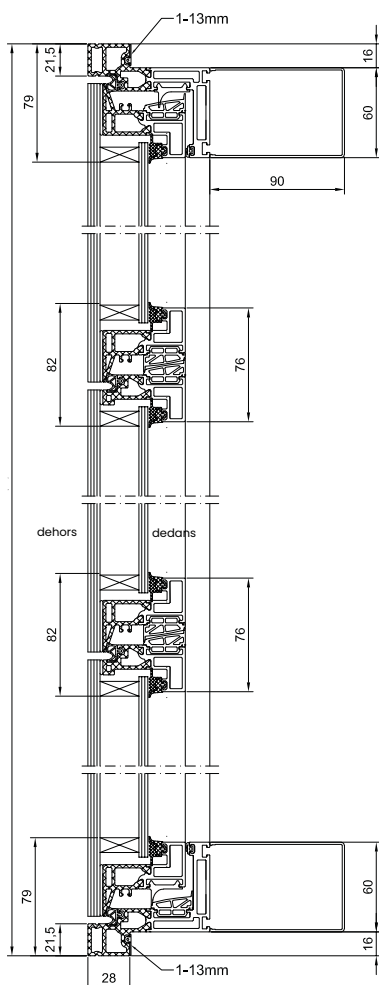
Modèle	Profondeur du cadre (P)	Transmission thermique	Degré d'ouverture standard*
BT50	50	Jusqu'à 1,4 W/m ² K	~78°
BT60	60	Jusqu'à 1,4 W/m ² K	~78°

**Si nécessaire également de 0° à 90°*

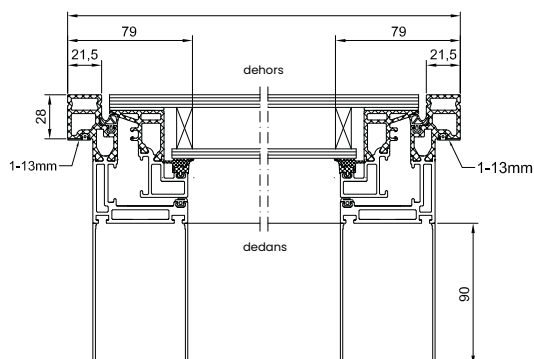




Coupe verticale
(représenté sans élément de commande)



Coupe horizontale
(représenté sans élément de commande)



EAL

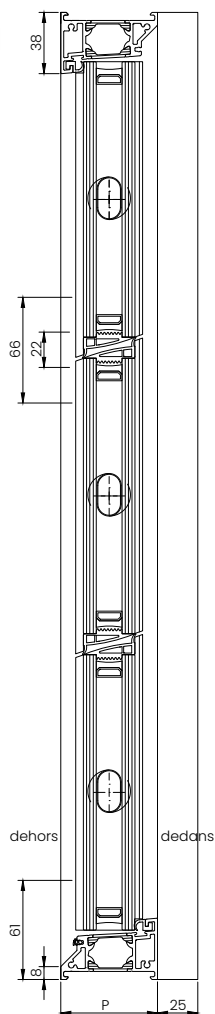
Cette nouvelle construction hautement isolante et techniquement novatrice se distingue par son aspect extérieur tout verre affleurant et sa technique de verrouillage autobloquant. EAL allie l'esthétique d'une façade vitrée fermée à l'aspect sécuritaire d'une section d'aération la plus grande possible.

- Fenêtres à persiennes pour installation sur façades verticales
- Cadre et vantail en aluminium isolé
- Remplissage en vitrage ou panneau isolant double ou triple
- Le vitrage recouvre entièrement le cadre et le profilé du châssis de l'extérieur - aspect tout verre (vitrage structurel)

Modèle	Transmission thermique	Degré d'ouverture standard*
EAL	Jusqu'à 1,2 W/m ² K	80°



Coupe verticale
(représenté sans élément de commande)



GG ISO

Cette fenêtre à lamelles EuroLam de haute qualité est basée sur le système classique, mais avec un aspect vitré.

un aspect de verre à grande surface de l'extérieur. Pour ce faire, on renonce aux profilés horizontaux des vantaux, ce qui permet d'augmenter la surface vitrée.

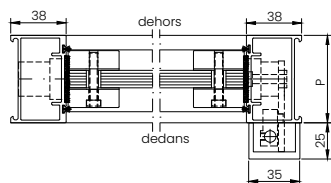
Le système de fenêtres à lamelles EuroLam est donc particulièrement adapté à une utilisation dans des façades entièrement vitrées.

- Fenêtres à persiennes pour installation sur façades verticales
- Cadre et vantail en aluminium isolé
- Remplissage en double vitrage isolant
- Vitrage encadré uniquement sur les côtés

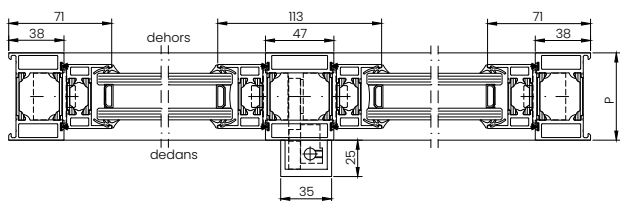
Modèle	Profondeur du cadre (P)	Transmission thermique	Degré d'ouverture standard*
24 BT50	50	Jusqu'à 1,4 W/m ² K	78°
32 BT60	60	Jusqu'à 1,4 W/m ² K	64°

*Si nécessaire également de 0° à 90°

Coupe horizontale une rangée
(représenté sans élément de commande)



Coupe horizontale à deux rangées (représentée sans élément de commande)



GG Schuppe

Grâce à des éléments de fixation particulièrement fins et à un chevauchement en écailles des bords horizontaux du verre, le système non isolant est spécialement adapté à une utilisation comme seconde peau et comme mur-rideau. Les vitres des vantaux, maintenues par des points, créent un aspect tout verre très impressionnant.

- Fenêtres à persiennes pour installation dans des façades verticales, notamment pour utilisation comme seconde peau et mur-rideau
- Cadre en profilés d'aluminium extrudés non isolés
- Ailes en verre entièrement fixées par points
- Les bords horizontaux du verre se chevauchent

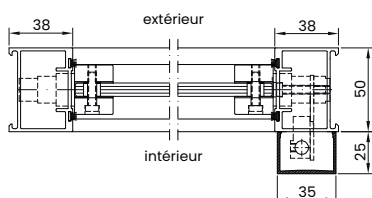
Modèle	Profondeur du cadre (P)	Degré d'ouverture standard*
--------	-------------------------	-----------------------------

BT50	50	78°
BT60	60	64°

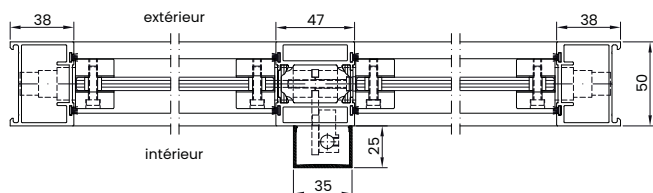
*Si nécessaire également de 0° à 90°



Coupe horizontale une rangée (représenté sans élément de commande)

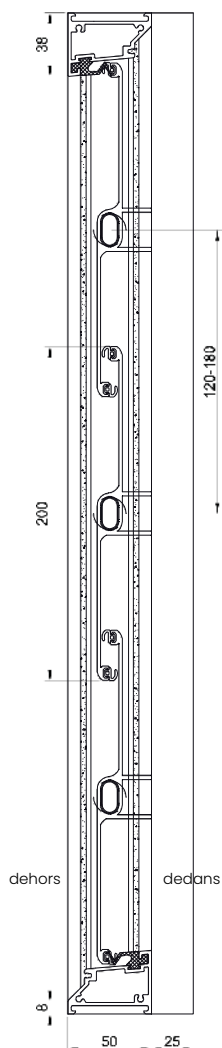


Coupe horizontale à deux rangées (représentée sans élément de commande)





Coupe verticale
(représenté sans élément de commande)



S200

La solution économique en version non isolée avec des lamelles en aluminium extrudé.

Le système est particulièrement adapté à l'ombrage et à la protection visuelle en combinaison avec une ventilation naturelle. Les lamelles pivotant latéralement sont disposées en « S » et se chevauchent.

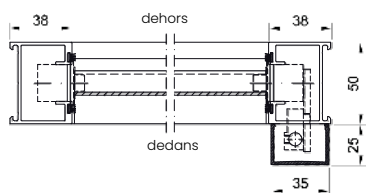
- Fenêtres à persiennes pour installation sur façades verticales
- Cadre en profilés d'aluminium extrudés non isolés
- Ailes en profilés d'aluminium extrudés non isolés
- Les ailes horizontales se chevauchent

Modèle Profondeur du cadre (P) Degré d'ouverture standard*

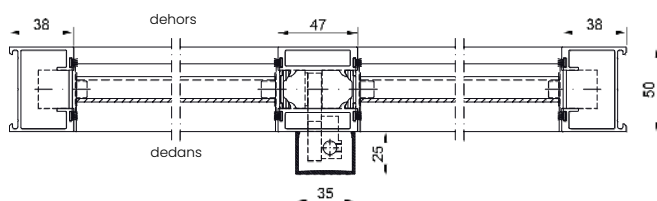
BT50	50	78°
-------------	----	-----

**Si nécessaire également de 0° à 90°*

Coupe horizontale une rangée
(représenté sans élément de commande)



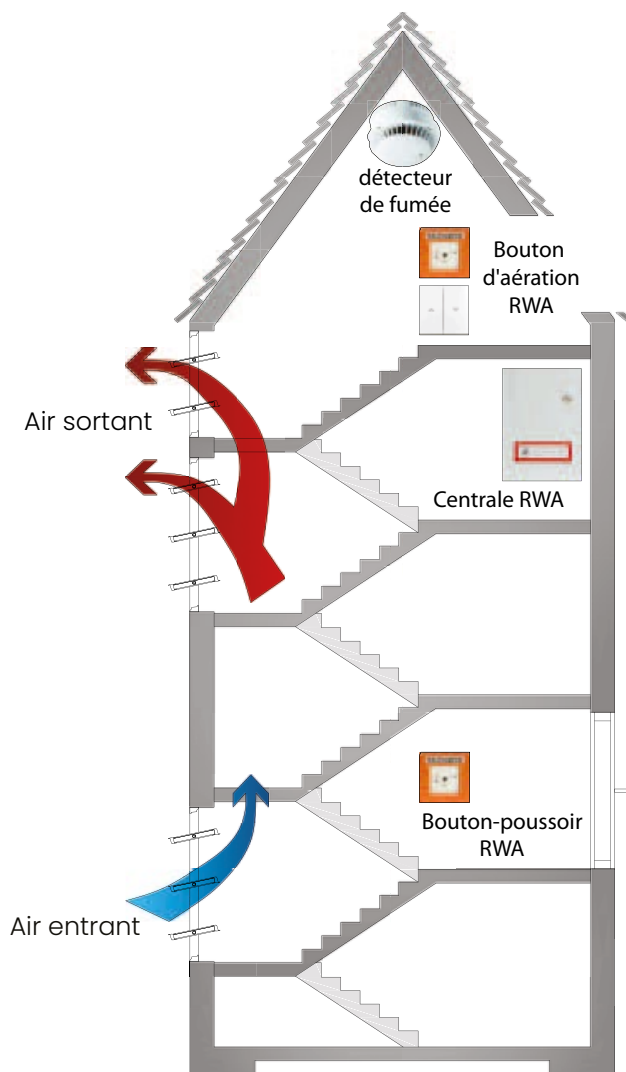
Coupe horizontale à deux rangées (représentée sans élément de commande)





NRWG

NRWG signifie dispositifs d'extraction naturelle de fumée et de chaleur. Il s'agit de systèmes qui ne nécessitent pas d'équipement supplémentaire tel qu'une ventilation pour évacuer la fumée, mais qui évacuent plutôt la fumée vers l'extérieur grâce à un flux d'air naturel. Cela inclut également nos fenêtres à persiennes. En cas d'incendie, ils s'ouvrent automatiquement, permettant une extraction rapide et fiable des fumées qui peut sauver des vies en cas d'urgence.



- Protection des personnes : maintien des voies d'évacuation libres de fumée
- Protection de l'environnement : réduction des dommages environnementaux
- Protection des biens : maintien de l'absence de fumée pour l'extinction des incendies, préservation de la substance du bâtiment



cityCube

Avec la densification des villes, les espaces verts disparaissent souvent. Le système CityCube de végétalisation répond à ce dilemme entre urbanisation et nature. Ce conteneur multifonctionnel offre non seulement un espace généreux pour de nombreuses plantes, mais se transforme aussi en espaces de détente conviviaux. Il invite à la pause et à apprécier le jeu des couleurs et des senteurs, en plein cœur de l'effervescence urbaine.

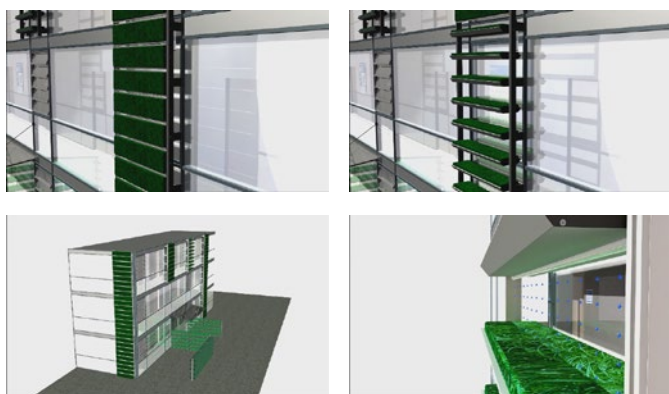
Il convient de souligner la plantation judicieuse de vivaces mellifères. Celles-ci créent une atmosphère vivante et contribuent activement à la promotion de la biodiversité. Abeilles, papillons et autres insectes pollinisateurs y trouvent un habitat précieux, favorisant la faune locale et enrichissant l'écosystème urbain.

Grâce à leur conception modulaire, les conteneurs sont extrêmement flexibles et peuvent être adaptés individuellement à différents environnements et contraintes d'espace. EuroLam accorde une grande importance au développement durable et utilise des matériaux écologiques. Ceci garantit une durée de vie plus longue aux conteneurs et minimise leur impact environnemental.

Le cityCube s'installe rapidement et facilement, simplifiant ainsi la mise en œuvre des projets de végétalisation urbaine. Outre l'embellissement du paysage urbain, ce conteneur végétalisé a également un impact positif sur le climat urbain. Il améliore la qualité de l'air, contribue à la régulation de la température, réduit le bruit et fonctionne de manière totalement autonome.



- Promouvoir la biodiversité
- Flexibilité et durabilité
- Améliorer le climat urbain

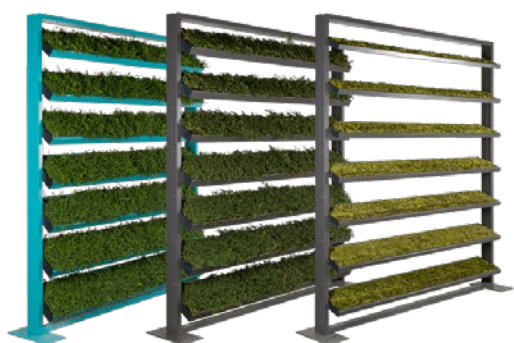


cityLam

Le point fort réside dans l'intégration en tant que « seconde peau » de la façade du bâtiment. La « peau » extérieure de cette double façade est constituée de systèmes modulaires dans lesquels les plantes vertes pré-cultivées sont déjà insérées.

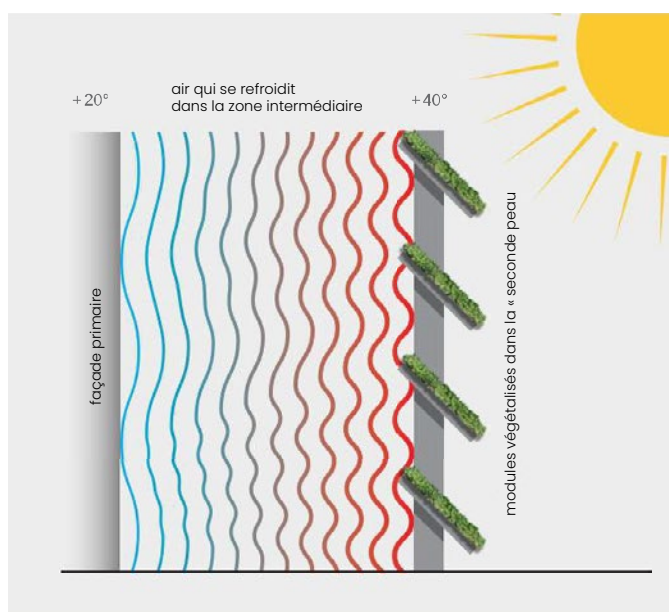
Les systèmes modulaires, composés de profilés en aluminium extrudé et de cassettes végétalisées constituant les modules proprement dits, sont donc installés verticalement comme un mur-rideau.

Le système comprend également un approvisionnement automatisé en eau et en nutriments pour les plantes pré-cultivées (à condition que la conduite d'eau soit disponible).



- Façades vertes
- Embellissement des façades
- Cloison de séparation ou remplacement de fenêtre
- Mobile verticalement
- Irrigation automatique
- Isolation thermique, contre le froid et phonique
- Liaison à poussière fine
- Zone de compensation écologique
- Plantation de plantes peu exigeantes / nécessitant peu d'entretien
- Respectueux de l'environnement et du climat

Les 4 plantes pour votre changement climatique



Le **Minimus** forme un tapis bas de petites feuilles vert foncé, d'environ 15 cm de haut. Cet arbuste nain à feuillage persistant est peu exigeant quant à son emplacement et extrêmement rustique.

Le **Cotonéaster** est un couvre-sol bas à croissance rapide. Il forme un tapis dense pouvant atteindre 20 cm de hauteur, aux feuilles vert foncé brillantes et parsemé de fleurs et de baies saisonnières. Cette variété discrète est souvent utilisée pour l'aménagement paysager des espaces publics.

La **Mousse** est un véritable atout pour la végétalisation. Elle fixe et métabolise efficacement les poussières fines. Grâce à sa grande surface, elle absorbe très bien le bruit et constitue ainsi une barrière antibruit végétale idéale. Capable de stocker l'eau tout en la libérant lentement, elle ne nécessite que très peu d'entretien.

Les **Plantes vivaces** vivent plusieurs années et fleurissent continuellement. Elles offrent une grande variété de couleurs et de formes, offrant ainsi de nombreuses possibilités d'aménagement paysager. Les plantes vivaces favorisent la biodiversité en soutenant les habitats naturels et en attirant les pollinisateurs.



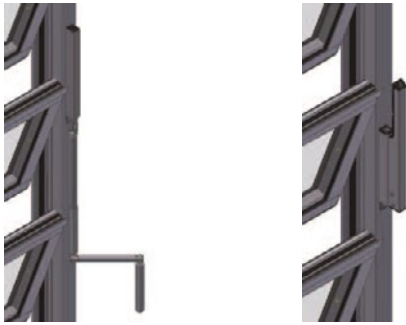
Variantes de commande

Laissez-vous convaincre par notre développement breveté EuroLam : l'entraînement FailSafe.

Celui-ci permet une ouverture ou une fermeture automatique et autonome des fenêtres en cas de panne ou d'interruption de l'alimentation électrique externe et garantit ainsi une sécurité maximale.

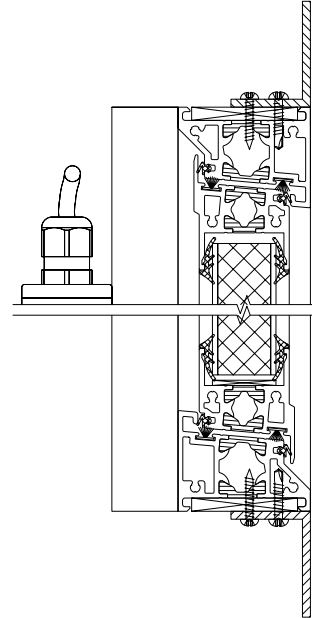
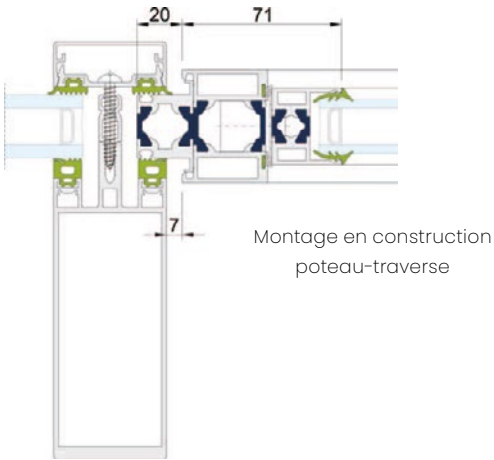
- Manuel (levier à main, transmission finale à manivelle)
- A commande motorisée (entraînements électriques)

Commande électrique pour une utilisation quotidienne
Ventilation et désenfumage en tant qu'appareil de protection contre
les incendies selon DIN EN 12101-2



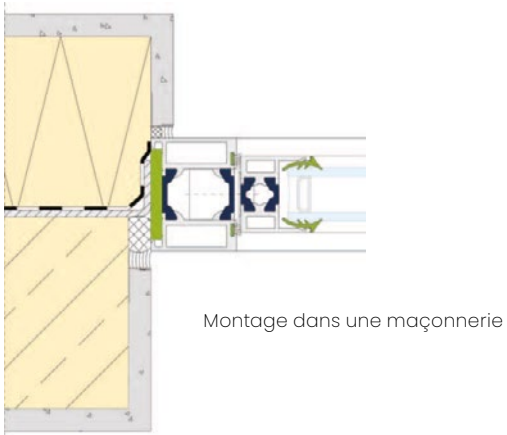
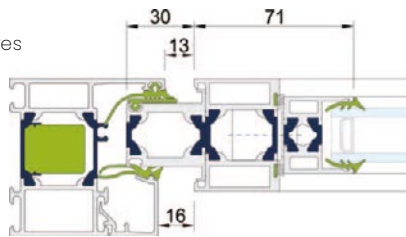
Commande manuelle de la ventilation

Diverses variantes de montage



Montage avec équerre en profil L aluminium

Intégration dans la construction de fenêtres







Tous les avantages en un coup d'œil

Grâce au nouveau système de ventilation contrôlé par CO2 d'EuroLam, les fenêtres à lamelles des salles de classe, de séminaire ou de groupe sont commandées automatiquement et assurent de manière autonome et continue un bon climat intérieur.

Un panneau de mesure situé dans la pièce mesure toutes les 5 secondes la température et la teneur en CO2 de l'air ambiant et envoie une impulsion câblée à l'entraînement des fenêtres à lamelles pour les ouvrir ou les fermer. Selon la programmation et la définition des valeurs limites de CO2, les fenêtres à lamelles s'ouvrent lorsque les valeurs inoffensives sont dépassées et se referment lorsque la valeur seuil définie est atteinte. Selon les connaissances actuelles, les valeurs saines inoffensives se situent entre 600 et 1000 ppm de concentration de CO2.

Ainsi, nos enfants apprennent déjà pendant leur journée d'école ce que signifie un air ambiant sain et intègrent les modifications de leur capacité de concentration et de performance pour leur vie professionnelle future.

- Un enseignement sans perturbation grâce à des systèmes de ventilation automatiques et intelligents
- Réduction des coûts grâce à une faible perte de chaleur
- Un apport rapide et efficace d'air frais renforce la capacité de concentration
- Concentration réduite de germes et de virus dans l'air
- Voies de sauvetage et d'évacuation sûres et rapides sans gaz de fumée toxiques grâce aux dispositifs de protection contre les incendies (NRWG)
- Peu d'entretien et pas de changement de filtre nécessaire
- Pas de doigts ou de mains blessés grâce à la protection contre les pincements et les interventions
- Aucun risque de chute de pièces grâce au verre de sécurité feuilleté (VSG) testé selon la norme DIN
- Éléments de style et de longue durée
- Possibilités de conception illimitées grâce à des constructions spéciales et au libre choix des couleurs intérieures et extérieures (couleurs RAL)



GuardAir

L'entreprise EuroLam a développé un système de fenêtre à lamelles hautement isolé appelé GuardAir. Cette fenêtre à lamelles, la seule au monde à être certifiée dans la classe de résistance FB6, séduit par son aspect extérieur tout en verre affleurant et sa technique de verrouillage autobloquant. Le GuardAir se compose d'une ou plusieurs lamelles superposées, montées en haut et s'ouvrant complètement vers l'extérieur. Il est livré en standard avec un angle d'ouverture de 80°. Le GuardAir est disponible avec une largeur minimale de 700 mm et une largeur maximale de 2500 mm. De plus, elle est également certifiée avec la classe de résistance RC2.

Le test du GuardAir a été effectué par un institut de contrôle indépendant. La fenêtre à lamelles a été tirée 23 fois avec une arme longue (carabine) à une distance de 10 mètres avec deux calibres différents, aussi bien une balle à tête pointue qu'une balle à noyau mou. Le calibre 5,56 x 45 a été utilisé six fois à une vitesse de 950 m/s et un calibre 7,62 x 51 a été utilisé 17 fois à une vitesse de 830 m/s.

Chaque zone a été soumise à trois tirs, puis un inventaire a été effectué. Le GuardAir a résisté à tout et a ainsi pu atteindre sans difficulté la deuxième classe de résistance la plus élevée (FB 6).

Selon la norme européenne, on distingue les classes de résistance FB 1 à FB 7, dont FB 7 est le niveau le plus élevé. Pour le test, le système de fenêtre à lamelles est d'abord fixé dans un cadre. Ensuite, on procède au bombardement, au cours duquel le projectile ne doit pas traverser l'élément. Pour garantir une protection fonctionnelle contre les tirs, tous les composants d'une fenêtre doivent être adaptés les uns aux autres et résistants aux balles. En font partie, outre le vitrage, les profilés de cadre, les ferrures de sécurité, le matériel de fixation et le corps du bâtiment. Dans les différentes classes, les éléments de test sont bombardés à différentes distances avec des armes, des calibres et des énergies de projectiles différents. Plus la classe est élevée, plus le bombardement est massif et, par conséquent, plus les exigences posées à la construction sont importantes.



Largeur min.	Largeur max.	Transmission thermique
700	2500	Jusqu'à 1,2 W/m²K



WoodAir

Pour l'évaluation écologique d'une construction, les éléments de construction efficaces sur le plan énergétique et durables jouent un rôle décisif. En termes de durabilité, des critères tels que l'isolation thermique, la durée de vie ainsi que les coûts de maintenance et d'entretien sont au premier plan. C'est pourquoi EuroLam a développé, en collaboration avec l'Institut pour la construction de l'Université technique de Dresde, une fenêtre à lamelles en bois innovante qui, grâce à un assemblage bois-verre adhésif supportant les charges, présente une amélioration nettement plus durable des valeurs de bilan écologique et améliore les propriétés énergétiques par rapport à la construction traditionnelle. La fenêtre à lamelles d'aspect entièrement vitré qui a été développée n'est pas seulement durable en raison de l'utilisation de la matière première renouvelable qu'est le bois, elle est également convaincante en ce qui concerne le collage du verre sur le bois ainsi que la nouvelle liaison entre l'aluminium et le bois. L'ensemble de la construction correspond au standard esthétique de la gamme de produits EuroLam et est facile à entretenir et à nettoyer.

L'excellente isolation thermique de la fenêtre à lamelles en bois, combinée aux vitres isolantes collées, permet d'obtenir un bon bilan énergétique global. Les fenêtres à lamelles ont une longue durée de vie et nécessitent peu de maintenance et d'entretien. En ce qui concerne tous les aspects positifs, la fenêtre à lamelles en bois présente un bilan écologique amélioré par rapport aux solutions habituelles du secteur.

La fenêtre à lamelles en bois innovante permet une liaison adhésive entre le bois et le verre qui supporte les charges. La fenêtre à lamelles en bois brille également en termes de durabilité, un aspect de plus en plus important dans le secteur de la construction, en raison de l'utilisation d'une matière première renouvelable, un bois massif local. Le type de construction et l'utilisation du système d'arrêt d'urgence répondent à toutes les exigences en matière de sécurité, ce qui est confirmé par un marquage CE.



Largeur min.	Largeur max.	Transmission thermique
700	2500	Jusqu'à 1,2 W/m²K

Accessoires

Dans la version de nos fenêtres à lamelles, différents composants accessoires sont à votre disposition :

Détecteur électronique de bris de verre

Le détecteur électronique de bris de verre sert à surveiller des surfaces vitrées des fenêtres.

Protection contre les intrusions

Nous proposons une protection contre les intrusions pour les fenêtres à commande

(« motorisée ») des fenêtres et des lamelles. Afin d'éviter tout risque lors de la fermeture automatique, par exemple en cas de coincement entre la fenêtre et le cadre, cette zone est surveillée par un système WPS. Le capteur permet de surveiller aussi bien les points de coincement directs que les zones dangereuses dans tout l'environnement de la fenêtre. De cette manière, le système WPS peut réagir de manière préventive. Il peut surveiller non seulement les arêtes de fermeture principales et secondaires, mais aussi plusieurs fenêtres juxtaposées à la fois.

Grilles de protection contre les insectes et les oiseaux

Pour obtenir un climat intérieur agréable, il est indispensable d'ouvrir les fenêtres à lamelles. L'air frais n'est pas le seul à pénétrer dans la pièce, les insectes et les oiseaux y trouvent également leur compte. Pour éviter cela, nos fenêtres à lamelles peuvent être équipées de grilles de protection contre les insectes et les oiseaux. Les grilles sont faciles à monter et se distinguent par leur longévité et leur précision d'ajustement.

Capteurs de CO2, de pluie et de vent

Outre la technique de commande, notre gamme de produits comprend également des composants pour la gestion intelligente de l'énergie.

La gestion de l'énergie : des capteurs de CO2, de pluie et de vent peuvent être utilisés sur demande du client.

Choix du verre

Les fenêtres à lamelles EuroLam peuvent être fabriquées de manière flexible selon les souhaits du client en ce qui concerne le vitrage. En fonction des exigences statiques et des situations de montage requises, on utilise des verres float, ESG-H, VSG ou leurs combinaisons. Des verres spéciaux avec impression, protection solaire, isolation acoustique ainsi que des verres traités au laser sont disponibles.

Services

Notre large gamme de produits offre une solution individuelle pour chaque exigence. Nos produits sont testés et certifiés en conséquence. Nous offrons un service complet avec une transparence maximale des coûts : de la planification à la gestion du bâtiment (entretien).

Solutions spéciales

Nous ne fixons aucune limite à vos idées et réalisons des projets particulièrement exigeants et exceptionnels. Dans notre département Développement, des ingénieurs et des techniciens sont à vos côtés. Ils veillent à une mise en œuvre cohérente pendant la phase de projet. C'est ainsi que vos projets seront couronnés de succès !

Des projets durables

Les idées porteuses d'avenir deviennent réalité.

Dans le cadre de notre gestion intégrée de la qualité et de l'environnement, nous prenons en compte, dès la phase de planification et le développement des aspects économiques et de l'impact sur l'homme et la nature.

Une fabrication fiable

Chez EuroLam, le Made in Germany est garanti. Notre production utilise des matériaux dont la qualité est contrôlée. Notre large gamme de produits offre une solution individuelle pour chaque exigence. Nos produits sont testés et certifiés en conséquence. Nous offrons un service complet avec une transparence maximale des coûts : de la planification à la gestion du bâtiment (entretien).

Des opérations de livraison flexibles

Nous vous livrons tous nos produits dans les plus brefs délais.

Montage et service

Nous proposons un ensemble complet de services de construction pour votre prochain projet. En tant que fabricant de produits système de haute qualité, nous connaissons le déroulement du montage. Nous nous occupons du contrôle de la qualité et de la logistique. Même pour des projets de construction de grande envergure, nous sommes préparés et mettons en place dans les plus brefs délais

Instructions d'entretien et de maintenance

Les réglementations de construction des Länder obligent en principe les maîtres d'ouvrage / propriétaires à entretenir correctement les produits et composants de construction utilisés. En effet, les installations doivent être disposées, construites, modifiées et entretenues de manière à ne pas compromettre la sécurité et l'ordre publics, notamment la vie, la santé et les ressources naturelles. Selon ces réglementations, les produits de construction ne peuvent pas être utilisés sans un entretien adéquat.

Selon la norme DIN 31051: 2003-6 « Fondements de la maintenance », l'entretien est un terme générique qui englobe la maintenance, l'inspection, la réparation et l'amélioration.

Conseils d'entretien et de nettoyage

Les éléments de façade extérieure sont exposés non seulement au soleil et à la pluie, mais aussi à des composants atmosphériques agressifs, ce qui entraîne une accumulation de saletés. Cela altère l'apparence de la façade et représente un risque de corrosion en raison de l'exposition continue aux dépôts de saleté. Il est donc nécessaire de nettoyer les composants à intervalles réguliers, qui varient en fonction du lieu d'installation.

Tous les éléments accessibles de la fenêtre à lamelles, à l'intérieur comme à l'extérieur (y compris les zones de joints), doivent être nettoyés.

- Les salissures légères peuvent être éliminées à l'aide d'eau additionnée d'un détergent neutre (sans savon) et d'une éponge ou d'un chiffon. Ensuite, rincer abondamment à l'eau claire.
- En cas de salissures plus importantes, des nettoyants légèrement abrasifs peuvent être nécessaires, mais ils ne doivent pas être utilisés sur le verre.

Les produits de nettoyage doivent être adaptés au matériau concerné. Avant toute intervention, il est impératif de vérifier leur compatibilité afin de ne pas altérer la surface ni compromettre la protection contre la corrosion. Pour le nettoyage, il convient d'utiliser des solutions tensioactives ayant un pH compris entre 5 et 8. L'utilisation de substances acides ou alcalines (au-delà de cette plage de pH) ainsi que de nettoyants agressifs (diluants, essence) est à proscrire, car ils pourraient causer des dommages irréversibles. De même, il ne faut pas utiliser de produits abrasifs, de laine d'acier ni de brosses métalliques. En cas de doute, il convient de consulter le fabricant pour vérifier l'adéquation des produits de nettoyage.

Pour les surfaces revêtues, il est recommandé d'effectuer un essai préalable sur une zone discrète afin de s'assurer que le revêtement ne subit aucune altération, ni mécanique ni chimique.

Inspection et maintenance pour l'entretien

Les ferrures doivent être régulièrement vérifiées pour s'assurer de leur bon maintien et détecter toute usure éventuelle. Si nécessaire, il convient de resserrer les vis de fixation ou de remplacer les pièces défectueuses. En outre, les opérations suivantes doivent être effectuées périodiquement :

- Vérification de l'ensemble des composants pour détecter d'éventuels dommages ou déformations (surfaces, joints d'étanchéité, joints de raccordement au bâtiment et composants spéciaux comme les protections solaires, volets roulants, systèmes de ventilation, etc.).
- Lubrification de toutes les pièces mobiles et des points de fermeture des ferrures avec un produit adapté.

Afin de garantir une sécurité optimale dans le cadre de leur usage, l'entretien et les réparations nécessaires doivent être effectués uniquement par des techniciens qualifiés d'EuroLam ou par une entreprise agréée par EuroLam. Cette recommandation s'applique en particulier aux inspections et aux réglages des ferrures, au remplacement des composants ainsi qu'aux opérations de démontage et de remontage des volets.



Materialprüfungsamt Nordrhein-Westfalen

Prüfen • Überwachen • Zertifizieren

Zertifikat der Leistungsbeständigkeit

0432-CPR-900087-01

Version 03

Gemäß der Verordnung (EU) Nr. 305/2011 des Europäischen Parlamentes und des Rates vom 9. März 2011 (Bauproduktenverordnung – CPR), gilt dieses Zertifikat für das/die Bauprodukt/e

EuroLam-Lamellen-NRWG

[Natürliches Rauch- und Wärmeabzugsgerät (NRWG) für den Einbau in Fassaden – Besondere Verwendungshinweise siehe Anlagen zu diesem Zertifikat der Leistungsbeständigkeit]

in Verkehr gebracht unter dem Namen oder der Marke von

EuroLam GmbH

Kupferstraße 1
D - 99510 Wiegendorf

und hergestellt im/in den Herstellwerk/en

EuroLam GmbH

Kupferstraße 1
D - 99510 Wiegendorf

Dieses Zertifikat bescheinigt, dass alle Vorschriften über die Bewertung und Überprüfung der Leistungsbeständigkeit beschrieben im Anhang ZA der harmonisierten Norm/en

EN 12101-2:2003-09

entsprechend System 1 für die in diesem Zertifikat beschriebene Leistung angewendet werden und dass die durch den Hersteller durchgeführte werkseigene Produktionskontrolle bewertet wird um die

Leistungsbeständigkeit des Bauproduktes

sicherzustellen.

Dieses Zertifikat wurde erstmals am 17.04.2014 ausgestellt und bleibt bis zum 12.05.2029 gültig, solange weder die harmonisierte Norm, das Bauprodukt, die AVCP-Methoden noch die Herstellbedingungen im Werk wesentlich geändert werden oder bis es durch die notifizierte Produktzertifizierungsstelle ausgesetzt oder zurückgezogen wird.

Dortmund, 13.05.2024

Im Auftrag



Thomas Friedrichs
stellv. Leiter der Zertifizierungsstelle

Dieses Zertifikat umfasst 1 Seite und 2 Anlage(n) (7 Seiten Anlagen).

Dieses Zertifikat ersetzt das Zertifikat Nr.0432-CPR-900087-01 vom 16.04.2019,
Version 02.



Materialprüfungsamt Nordrhein-Westfalen

Prüfen · Überwachen · Zertifizieren

Wesentliche Merkmale (Teil I)

Harmonisierte technische Spezifikation: EN 12101-2:2003					
Wesentliche Merkmale		Abschnitt	Leistung ¹⁾	Leistungs-Nachweis	Notifizierte Stelle
Nominale Auslösebedingungen / Empfindlichkeit					
Auslöseelement:	thermisch-elektrisch, optisch-elektrisch thermisch	4.1	bestanden	EN12259-1 EN 54-7 210005888-WB-KB	0432
Öffnungsmechanismus:	elektrisch pneumatisch	4.2	bestanden	210005888-WB-KB	
Wirksamkeit der Rauch- und Wärmeableitung, Aerodynamisch wirksame Öffnungsfläche		6	A _a -Werte ¹⁾	1368-CPD-P-297/2006-B 1368-CPD-P-066/2009-B 1368-CPD-P-067/2009-B 1368-CPD-P-068/2009-B 1368-CPD-P-204/2010-B 1368-CPD-P-205/2010-B 1368-CPD-P-143/2012-B 1368-CPD-P-166/2012-B	1368
Ansprechverzögerung (≤ 60 s) (Öffnungszeit)		7.1.2	bestanden	siehe Leistungs-Nachweise zu Abschnitt 7.1 bis 7.5	
Funktionssicherheit					
Funktionssicherheit ohne äußere Last		7.1	Re 1000 (Typ B)	1368-CPD-P-298/2006-C 1368-CPD-P-390/2006-C 1368-CPD-P-069/2009-C 1368-CPD-P-070/2009-C 1368-CPD-P-071/2009-C 1368-CPD-P-099/2009-C 1368-CPD-P-100/2009-C 1368-CPD-P-101/2009-C 1368-CPD-P-102/2009-C 1368-CPD-P-206/2010-C 1368-CPD-P-207/2010-C 1368-CPD-P-208/2010-C 1368-CPD-P-209/2010-C 1368-CPD-P-210/2010-C 1368-CPD-P-211/2011-C 1368-CPD-P-017/2012-C 1368-CPD-P-177/2012-C 1368-CPR-P-176/2013-C	1368
Funktionssicherheit ohne äußere Last (Öffnen bis in die Komfort-/Lüftungsstellung)		7.1.3	mit Doppelfunktion	838 36413-1 U	

1) Die A_a-Werte und die Klassifizierungen gelten nur für die in den zugehörigen Nachweisen beschriebenen Abmessungen, Ausstattungen und Einbaulagen.

Materialprüfungsamt Nordrhein-Westfalen

Prüfen · Überwachen · Zertifizieren

Wesentliche Merkmale (Teil II)

Harmonisierte technische Spezifikation: EN 12101-2:2003				
Wesentliche Merkmale	Abschnitt	Leistung ¹⁾	Leistungs-Nachweis	Notifizierte Stelle
Öffnung unter Umweltbedingungen				
Funktionssicherheit mit Schneelast	7.2	SL 0 / T (00)	1368-CPD-P-395/2006-D 1368-CPD-P-396/2006-D 1368-CPD-P-072/2009-D 1368-CPD-P-073/2009-D 1368-CPD-P-074/2009-D 1368-CPD-P-212/2010-D 1368-CPD-P-213/2010-D 1368-CPD-P-178/2012-D	1368
		SL 0 / T (-20)	210005888-NT-KB	0432
Funktionssicherheit mit Schneelast bei niedriger Umgebungstemperatur	7.3	T (00)	EN 12101-2:2003	0432
		T (-20)	210005888-NT-KB	0432
Funktionssicherheit mit Windlast	7.4	WL 2500	1368-CPD-P-076/2009-F 1368-CPD-P-216/2010-F 1368-CPD-P-018/2012-F 1368-CPR-P-177/2013-F	1368
		WL 3000	1368-CPD-P-391/2006-F 1368-CPD-P-299/2006-F 1368-CPD-P-075/2009-F 1368-CPD-P-077/2009-F 1368-CPD-P-214/2010-F 1368-CPD-P-215/2010-F	
		WL 1500	1368-CPD-P-179/2012-F 1368-CPD-P-180/2012-F	
		WL 2000	838 36413-2 U	0757
Leistung unter Brandbedingungen, Feuerwiderstand – mechanische Integrität, Wärmebeständigkeit	7.5	B ₃₀₀ 30	210005888-WB-KB	0432
		B300	272 36413U	0757
Brandverhalten von Baustoffen	7.5.2.1	E	230005628 - 2 210005455 - 4 230008810 - 2	0432

1) Die Aa-Werte und die Klassifizierungen gelten nur für die in den zugehörigen Nachweisen beschriebenen Abmessungen, Ausstattungen und Einbaulagen.

CONDITIONS GÉNÉRALES DE VENTE

1. GÉNÉRALITÉS

Les présentes « Conditions générales de vente » s'appliquent à l'ensemble des contrats de vente conclus avec la société 3C Services SA (le « vendeur »). D'autres conditions, telles que celles de l'acheteur ne s'appliquent que lorsque celles-ci ont été expressément convenues par écrit entre les parties.

2. PRIX

Les prix indiqués dans nos documents correspondent aux tarifs en vigueur lors de la mise sous presse ou de la publication du catalogue ou des documents. Les ajustements de prix consécutifs à l'évolution du marché, au renchérissement ou à des ajustement de cours demeurent réservés en tout temps et ne supposent pas d'avis préalable. Les offres ne contenant pas de limitation particulière sont valables pendant 30 jours à compter de la date de leur émission.

- Nos prix de vente s'entendent HT + TVA.
- Les prix ne sont valables que pour les quantités indiquées dans l'offre

3. NORMES

• Les mesures, autres indications sous forme de textes et images figurant dans nos documents n'ont qu'une valeur indicative. Les normes DIN, ISO et VSM/SN sont déterminantes. Les acheteurs étrangers sont tenus de nous informer des normes juridiques et décisions des pouvoirs publics concernant la livraison des marchandises commandées, leur conditionnement ou leur utilisation.

4. CONFECTIONS SPÉCIALES

L'acheteur répond seul de l'exactitude des dessins, ébauches, modèles, échantillons et indications mis à disposition du vendeur pour des pièces spéciales. De plus, l'acheteur garantit l'absence d'atteintes à des droits de propriété industrielle de tiers consécutives à la fabrication et à la livraison des pièces spéciales et s'engage à pleinement indemniser le vendeur contre toute responsabilité envers des tiers pour d'éventuelles atteintes à leurs droits de propriété industrielle. Les offres et confirmations portant sur des pièces spéciales sont toujours établies sur la base d'une estimation des charges de production et les prix ne sont donc que des estimations. Nous nous réservons le droit de résilier un contrat de fourniture dans le cas où nous ne serions pas en mesure de résoudre, moyennant des frais acceptables, des difficultés imprévisibles affectant la production dans le cas où l'acheteur n'acceptera pas l'ajustement nécessaire des prix.

5. DÉLAI DE LIVRAISON ET OBLIGATIONS DE LIVRER

En règle générale, les produits figurant dans nos documents sont livrables départ entrepôt, mais sans pour autant que leurs disponibilités ne soient garantis. Pour les produits qui ne figurent pas dans nos documents, nous remettons des offres sur demande. Les délais de livraison sont fixés après appréciation soigneuse du cas d'espèce, mais sans engagement. Toute indemnisation pour cause de livraison tardive est exclue. Sauf stipulation contraire, l'acheteur est tenu d'accepter la marchandise même en cas de livraison tardive. L'obligation de livrer ne peut reposer que sur notre confirmation de la commande. Les événements imprévus constitutifs d'un cas de force majeure, p. ex guerre, tensions internationales, émeutes, pénurie de matière premières, perturbations dans l'entreprise, épidémies, grève, etc., ainsi que d'autres événements indépendants de notre volonté ou de celle de nos fournisseurs ont pour conséquence de nous libérer de l'obligation de livrer tout ou une partie de la marchandise. Les livraisons sur appel ne sont possibles qu'à condition d'avoir été expressément convenues par écrit.

6. EMBALLAGE

L'emballage est facturé au prix coûtant et n'est pas repris. En l'absence d'instructions particulières, nous choisissons le type d'emballage qui nous paraissent le plus avantageux.

7. EXPÉDITIONS

La marchandise est expédiée pour le compte de l'acheteur et à ses risques. En l'absence d'instructions particulières, nous choisissons le mode d'expédition nous paraissant le plus avantageux. En cas d'envoi express, nous facturons les frais supplémentaires de transports. Les retours de marchandises non imputables à 3C Services SA ne sont acceptés que sur entente préalable. Le retour ne peut pas être accepté lorsque la valeur de la marchandise retournée est inférieure à CHF 50.-.

8. CONDITIONS DE PAIEMENT

La première commande est à payer d'avance. Ensuite, nous vous conseillons d'ouvrir un compte afin de bénéficier des conditions à 30 jours net.

9. RÉSERVE DE PROPRIÉTÉ

La marchandise que nous livrons reste notre propriété jusqu'au paiement complet. Si, d'après le régime juridique applicable, l'existence légale de la réserve de propriété est subordonnée à son inscription dans un registre particulier, nous sommes habilités à procéder à cet enregistrement. Toute marchandise n'étant pas entièrement payée ne peut être ni aliénée, ni mise en gage, ni grevée d'autres droits de tiers. Demeure réservée une aliénation opérée dans le cadre de l'activité commerciale courante de l'acquéreur. Dans ce cas, l'acquéreur nous cède sa créance au prix d'achat.

10. RÉCLAMATIONS POUR VICES

L'acheteur doit immédiatement contrôler la marchandise livrée; tout vice constaté doit nous être signalé par écrit dans un délai de 8 jours ouvrables à compter de la réception de la livraison; dans le cas d'un vice caché, le délai de 8 jours débute à la date de la découverte du vice.

En cas de réclamation justifiée ou d'erreur de livraison, l'acheteur doit accorder au vendeur un délai convenable pour livrer une marchandise conforme au contrat. Nous nous réservons toutefois le droit d'établir un avoir au lieu de livrer une marchandise de remplacement, ceci pour autant que les marchandises n'aient pas été transformées. L'acheteur n'est pas en droit d'obtenir un dédommagement ni de résilier le contrat.

11. RESPONSABILITÉ DU VENDEUR

Comme il ressort de l'article 10 ci-avant, la responsabilité du vendeur est limitée au remplacement du produit vicié à l'exclusion de toute autre remède. Ainsi nous ne sommes tenus de réparer un dommage que si celui-ci résulte d'une faute lourde de notre part ou de nos employés ou sous-traitants. La responsabilité pour les dommages consécutifs à un vice de quelque nature que ce soit est exclue, dans les limites fixées par la loi. C'est le cas notamment pour les dommages indirects et le manque à gagner.

12. ANNULATION

L'annulation d'une commande est soumise à notre acceptation écrite et expresse. Les réclamations concernant une livraison n'autorisent pas l'acheteur à annuler la livraison des marchandises déjà commandées mais pas encore livrées. Nous sommes en droit de dénoncer nos obligations de livrer si nous estimons que la situation financière ne lui permet plus d'honorer ses obligations notamment en cas de faillite de l'acheteur.

13. LIEU D'EXÉCUTION

Le lieu d'exécution des livraisons est le lieu de distribution de 3C Services SA. Le lieu d'exécution des paiements est CH – 1470 Estavayer-le-Lac.

14. PROPRIÉTÉ DU CATALOGUE, COPYRIGHT

La conception graphique et le système appliqué pour le référencement des articles dans nos catalogues et autres documents sont protégés au titre du droit d'auteur. Les reproductions et les duplications de toutes sortes, même partielles, supposent l'autorisation écrite de 3C Services SA, CH – 1470 Estavayer-le-Lac

15. FOR JUDICIAIRE

Le for est à 1470 Estavayer-le-Lac. Nos partenaires contractuels renoncent expressément au for de leur domicile.

16. DROIT APPLICABLE

Seul le droit suisse est applicable, en particulier le Code suisse des obligations. L'application de la Convention des Nations Unies sur les contrats de vente internationale de marchandises (Convention de Vienne) est exclue.



LA DIFFÉRENCE SE MESURE PARFOIS
DANS LES PLUS INFIMES DÉTAILS *John Pawson, architecte designer*

WWW.3CSERVICES.CH

